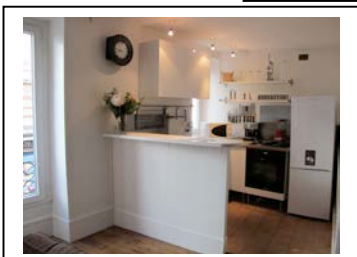
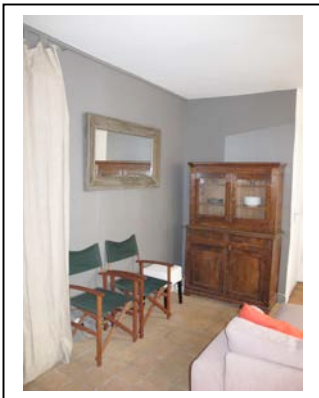
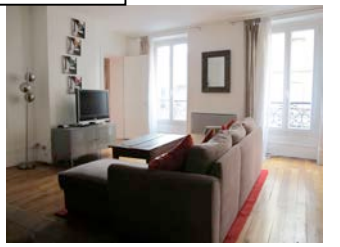
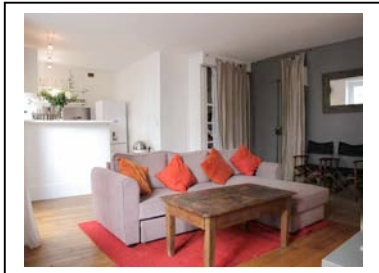


## EXCLUSIVITE

## BEL APPARTEMENT EN PARFAIT ETAT



### > Situation géographique :

- Métros Parmentier et Saint Maur
- et à une station de métro de République.

### > Environnement :

- à proximité immédiate de l'ensemble des commerces de bouche, restaurants et de différentes supérettes

### > Moyens d'accès :

- Bus : lignes 12, 23, 46 & 96
- Vélib' : Métallos, Saint-Maur-Oberkampf, Saint-Maur-avenue de la République, Ménilmontant-Oberkampf et Bluets-République
- Parking : rue des Trois Bornes

### > Description

Dans une agréable copropriété du 11<sup>ème</sup> arrondissement, un Appartement situé au 1<sup>er</sup> étage, bénéficiant de beaux volumes et de pièces généreuses, d'une surface de plus de 55 m<sup>2</sup> Loi Carrez très fonctionnel tout en conservant le charme de l'ancien.

Il comprend :

- un vaste séjour sur lequel donne une cuisine équipée (four, plaques de cuisson gaz, meubles hauts et bas), partiellement séparée, dont l'ensemble représente environ 28 m<sup>2</sup>, 3 grandes fenêtres illuminent cet espace de vie ;
- à la suite, une grande et belle chambre d'environ 18 m<sup>2</sup>, éclairée par 2 grandes fenêtres ;
- qui communique avec une grande salle de bains équipée d'un radiateur sèche-serviettes, de nombreux rangements, d'un emplacement machine à laver ;
- celle-ci permet d'accéder à un dressing ;
- wc séparés.

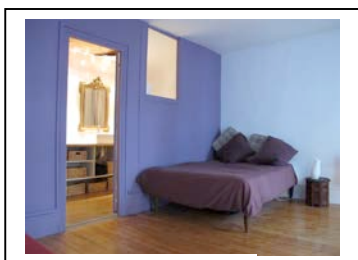
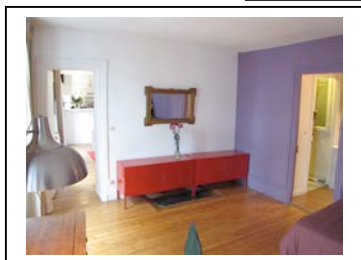
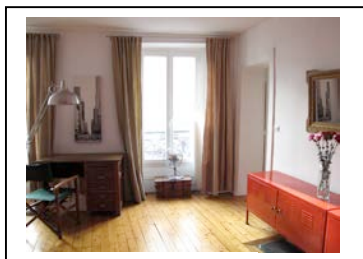
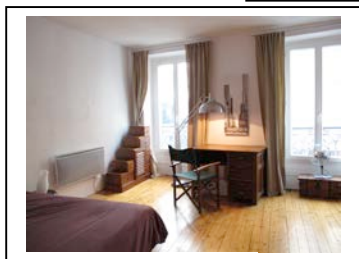
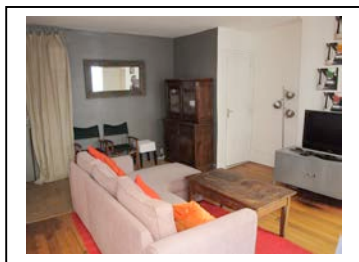
L'appartement bénéficie d'un beau parquet ancien et de tomettes.

Le chauffage est individuel électrique.

# VOLUME 2

**Immobilier bourgeois**  
**Lofts**  
**Locaux d'activités**  
**Réhabilitation d'immeubles**

9 Impasse Mont-Louis – 75011 PARIS  
Tél. : 01 55 25 22 44  
Fax : 01 55 25 24 52  
Mobile : 06 48 16 08 75  
Mail : mail@volume2.fr



Toutes les fenêtres sont en double vitrage et ont été récemment changées.

La porte d'entrée de l'appartement est blindée.

L'ensemble de l'appartement est en très bon état et ne nécessite aucun travaux.

Sur le palier, il existe un espace de rangement privatif.

L'immeuble est équipé d'un digicode et bénéficie d'une gardienne à demeure.



**Document non contractuel**