

MAISONS ALFORT – 22/24 rue de Mars



**Eric MILLET, architecte DPLG, réalise 22/24 rue de Mars, MAISONS ALFORT**

Pour la Société LODGE dont il est associé :

12 appartements traversant, exposés Est/Ouest, sans aucun vis-à-vis dans un îlot de verdure et de calme, agrémentés pour la plupart d'espaces extérieurs :

Jardin, terrasse, balcon / loggia, à proximité immédiate des bords de Marne, à l'intérieur d'une ancienne usine de fabrication de boîtes de cigares, petit ensemble industriel, en structure métallique et briques.

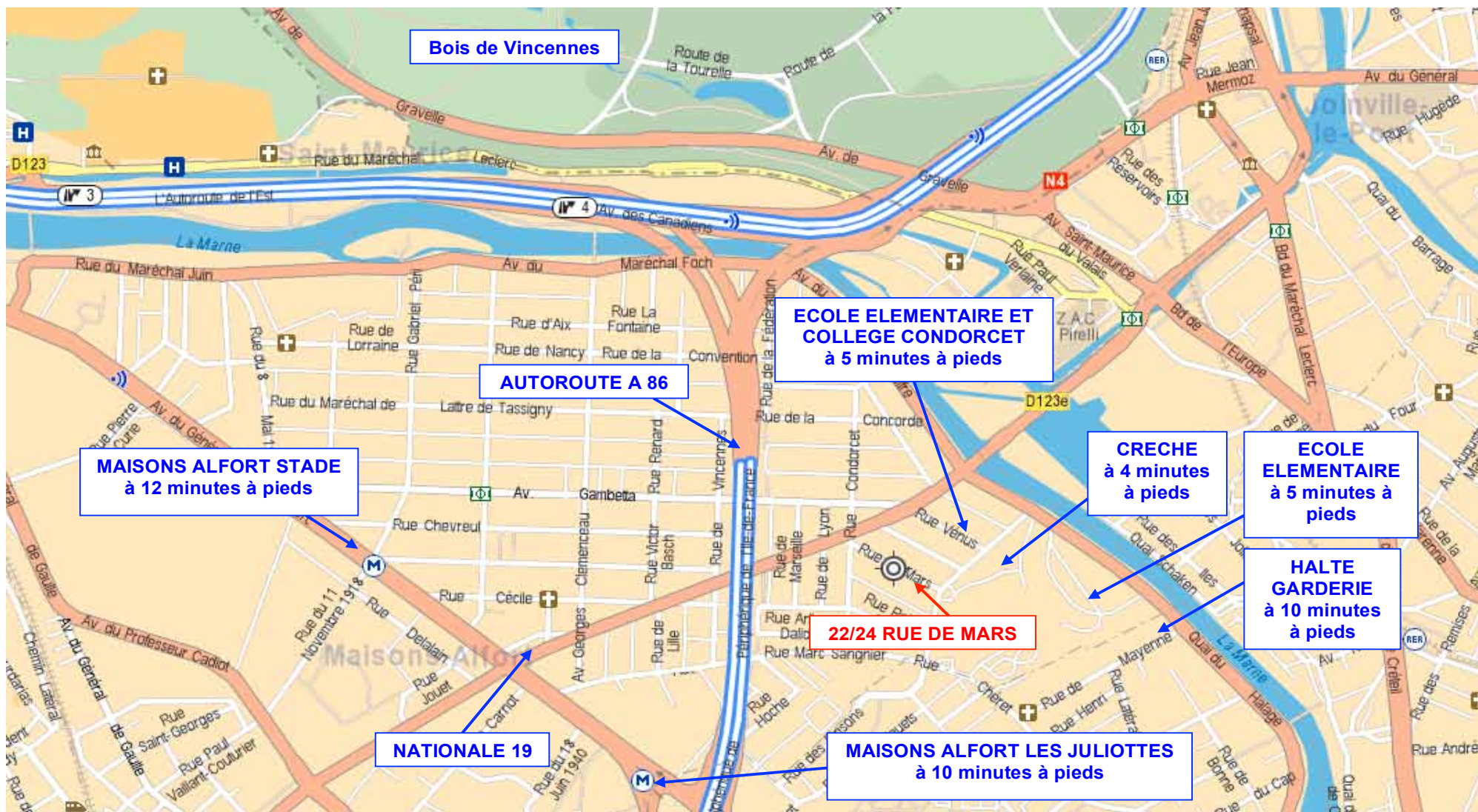
**Réhabilitation lourde bénéficiant de droits d'enregistrement réduits de 2,50 %.**

MAISONS ALFORT – 22/24 rue de Mars





PLAN DE SITUATION – MAISONS ALFORT – 22/24 rue de Mars



MAISONS ALFORT – 22/24 rue de Mars



Situation géographique et environnement

**Métro :**

Station de métro MAISONS ALFORT LES JULIOTTES à 10 minutes, et à 12 minutes de MAISONS ALFORT STADE.

**Bus :**

Station de bus RATP 372 à 4 minutes à pieds.

**Ecoles :**

Les crèches et haltes garderie sont à 5 minutes, les écoles élémentaires et le collège Condorcet sont à 5 minutes à pied, à 8 minutes à pied des bords de la Marne, et à proximité du bois de Vincennes, dans un secteur arboré, pavillonnaire, calme et agréable.



## Description

Rue de Mars, dans un quartier pavillonnaire, arboré et calme.  
 Réhabilitation lourde d'un ancien petit ensemble industriel, structure métallique et briques.

## Création d'une copropriété de 12 lots à aménager :

Bénéficiant d'espaces extérieurs (jardin, terrasse, balcon/loggia) pour la plupart, traversant, exposés Est et Ouest, clairs et ensoleillés, autorisant l'exercice des professions libérales.



## 5 lofts à rez-de-jardin et terrasse, de 69,70 m<sup>2</sup> à 108 m<sup>2</sup>.

### Lot 1 :

Plateau de 108,70 m<sup>2</sup> Loi Carrez, pouvant être aménagé en 4 Pièces, avec jardin de 25 m<sup>2</sup>, et terrasse de 13,80 m<sup>2</sup>, surface pondérée de 121,63 m<sup>2</sup> incluant 2 emplacements de stationnement. Hauteur sous plafonds entre 3,25 m. et 3,70 m. au plus haut.

Au prix de 477 000 €

### Lot 2 :

Plateau de 71,80 m<sup>2</sup> Loi Carrez, pouvant être aménagé en 3 Pièces, avec terrasse de 17,80 m<sup>2</sup>, surface pondérée de 77,73m<sup>2</sup>, incluant l'emplacement de stationnement. Hauteur sous plafonds entre 3,25 m. et 3,70 m. au plus haut.

Au prix de 305 000 €

### Lot 3 :

Plateau de 69,70 m<sup>2</sup> Loi Carrez, pouvant être aménagé en 3 Pièces, avec terrasse de 18,20 m<sup>2</sup>, surface pondérée de 75,76 m<sup>2</sup>, incluant l'emplacement de stationnement. Hauteur sous plafonds entre 3,25 m. et 3,70 m. au plus haut.

Au prix de 298 000 €

### Lot 4 :

Plateau de 69,70 m<sup>2</sup> Loi Carrez, pouvant être aménagé en 3 Pièces, avec terrasse de 18,20 m<sup>2</sup>, surface pondérée de 75,76m<sup>2</sup>, incluant l'emplacement de stationnement. Hauteur sous plafonds entre 3,25 m. et 3,70 m. au plus haut.

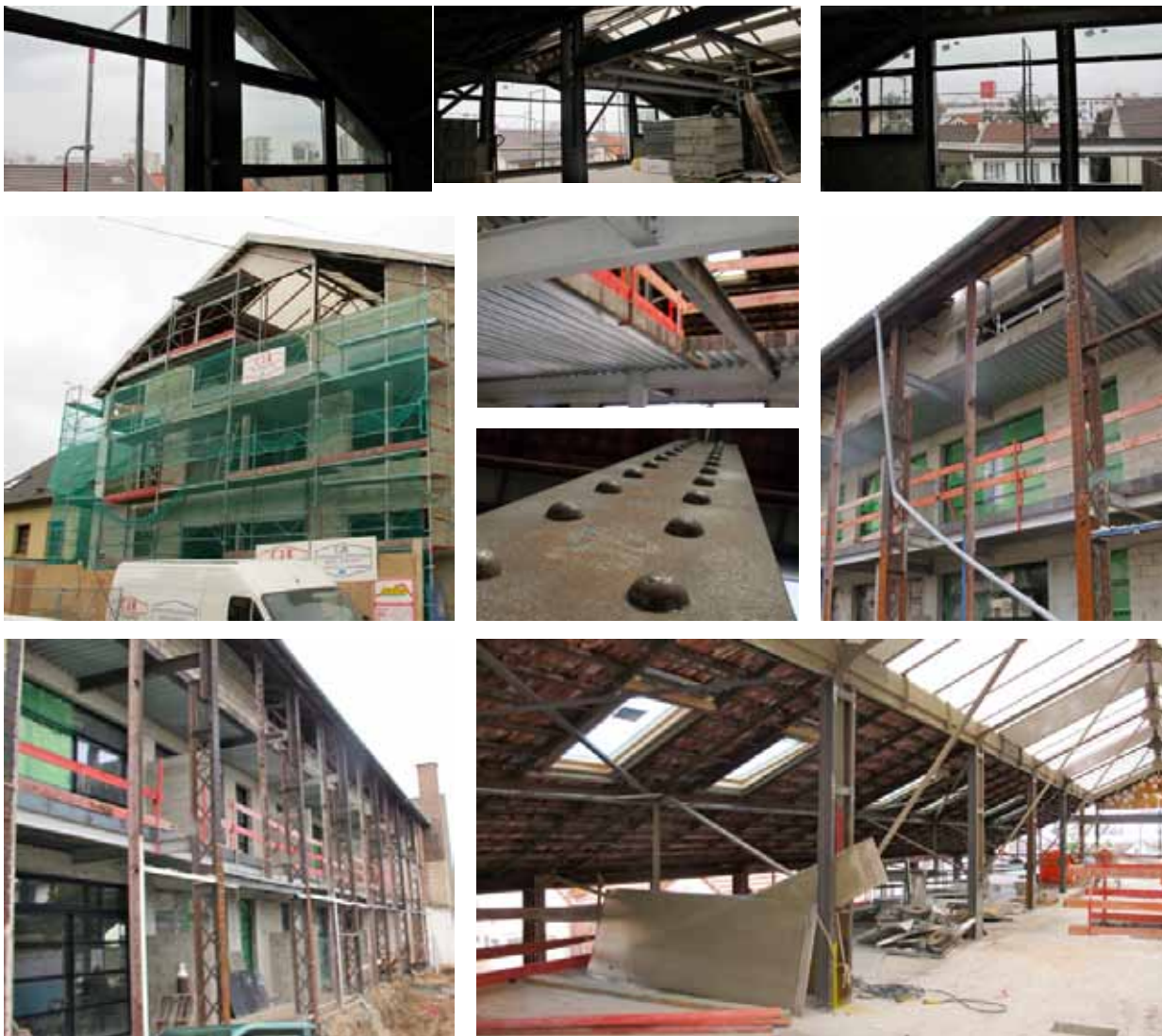
Au prix de 312 000 €

### Lot 5 :

Plateau de 83,50 m<sup>2</sup> Loi Carrez, pouvant être aménagé en 3 Pièces, avec terrasse de 23,60 m<sup>2</sup>, surface pondérée de 91,37m<sup>2</sup>, incluant l'emplacement de stationnement. Hauteur sous plafonds entre 3,25 m. et 3,70 m. au plus haut.

Au prix de 357 000 €

MAISONS ALFORT – 22/24 rue de Mars



**2 lofts au 1er étage avec balcon / loggia et terrasse, de 77,30 m<sup>2</sup> à 128,45 m<sup>2</sup>.**

**Lot 6 :**

Plateau de 106,50 m<sup>2</sup> Loi Carrez, pouvant être aménagé en 4 Pièces, au 1er étage, incluant 2 emplacements de stationnement. hauteur sous plafonds entre 2,80 m. et 3,20 m. au plus haut. Au prix de 420 000 €

**Lot 10 :**

Plateau de 77,30 m<sup>2</sup> Loi Carrez, pouvant être aménagé en 3 Pièces, au 1er étage, avec terrasse de 15,15 m<sup>2</sup>, surface pondérée de 82,47 m<sup>2</sup>, incluant 2 emplacements de stationnement. hauteur sous plafonds entre 2,80 m. et 3,20 m. au plus haut. Au prix de 328 000 €

**3 lofts en duplex aux 1er et 2ème étages avec balcon / loggia et terrasse, de 77,30 m<sup>2</sup> à 128,45 m<sup>2</sup>.**

**Lot 7 :**

Plateau en duplex de 128,45 m<sup>2</sup> Loi Carrez, 138 m<sup>2</sup> au sol, pouvant être aménagé en 5 Pièces, aux 1er et 2ème étages, avec balcon / loggia de 11,60 m<sup>2</sup>, surface inférieure à 1,80 m. de hauteur : 10,20 m<sup>2</sup>, surface pondérée de 135,72 m<sup>2</sup>, incluant 2 emplacements de stationnement. Hauteur sous plafonds entre 2,80 m. et 3,20 m. au plus haut au 1er niveau puis entre 1,80 m. et 4,60 m. au plus haut sur le 2ème niveau. Au prix de 530 000 €



MAISONS ALFORT – 22/24 rue de Mars



**Lot 8 :**

Plateau en duplex de 122,70 m2 Loi Carrez, 132 m2 au sol, pouvant être aménagé en 2 lofts au 1er étage avec balcon / loggia et terrasses de 77,30 m2 à 128,45 m2. Hauteur sous plafonds entre 2,80 m. et 3,20 m. au plus haut au 1er niveau puis entre 1,80 m. et 4,60 m. au plus haut sur le 2ème niveau.

Au prix de 498 000 €

**Lot 9 :**

Plateau en duplex de 122,70 m2 Loi Carrez, pouvant être aménagé en 5 Pièces, aux 1er et 2ème étages, avec balcon / loggia de 11,60 m2, surface inférieure à 1,80 m. de hauteur : 10,20 m2, surface pondérée de 129,97 m2, incluant 2 emplacements de stationnement. Hauteur sous plafonds entre 2,80 m. et 3,20 m. au plus haut au 1er niveau puis entre 1,80 m. et 4,60 m. au plus haut sur le 2ème niveau.

Au prix de 498 000 €

**2 lofts au 2ème étage jardin avec balcon/loggia, de 101,50 m2 et 102 m2.**

**Lot 11 :**

Plateau de 99,50 m2 Loi Carrez, 133 m2 au sol, pouvant être aménagé en 4 Pièces, au 2ème étage, avec balcon / loggia de 5,70 m2, surface inférieure à moins de 1,80 m. de hauteur : 33,80 m2, surface pondérée de 110,50 m2, incluant 2 emplacements de stationnement. Hauteur sous plafonds entre 1,80 m. et 4,50 m. au plus haut.

Au prix de 435 000 €

**Lot 12 :**

Plateau de 103,20 m2 Loi Carrez, 131 m2 au sol, pouvant être aménagé en 3 Pièces, au 2ème étage, surface inférieure à moins de 1,80 m. : 28,50 m2, surface pondérée de 109,53 m2, incluant 2 emplacements de stationnement. Hauteur sous plafonds entre 1,80 m. et 4,50 m. au plus haut.

Au prix de 431 000 €

MAISONS ALFORT – 22/24 rue de Mars



**Ces lots sont livrés :**

- entièrement isolés thermiquement et phoniquement.
- équipés de l'arrivée d'eau en attente dans une gaine technique.
- pourvus des évacuations eaux vannes et eaux usées, en attente dans toutes les gaines techniques.
- et une gaine d'évacuation VMC est fournie en attente.

**Toutes les fenêtres sont en double vitrage :**

ALU et anti-effraction SP 10 pour les biens situés à rez-de-jardin.

L'aménagement intérieur reste à effectuer en totalité par les acquéreurs.

S'agissant d'une rénovation importante :

- gros œuvre,
- ravalement,
- toiture,
- charpente / structure métallique,
- électricité,
- plomberie,
- etc...

Assimilée à une construction neuve, surveillée et contrôlée par les bureaux d'étude et organismes de contrôle (BATIPLUS, BATIPREV), la totalité des biens vendus bénéficie de droits d'enregistrement réduits à 2,50 %.

**L'ensemble des travaux réalisés est couvert :**

- par les assurances décennales de chacune des entreprises,
- et une assurance dommages-ouvrage couvre l'ensemble de l'opération.

**L'immeuble bénéficie :**

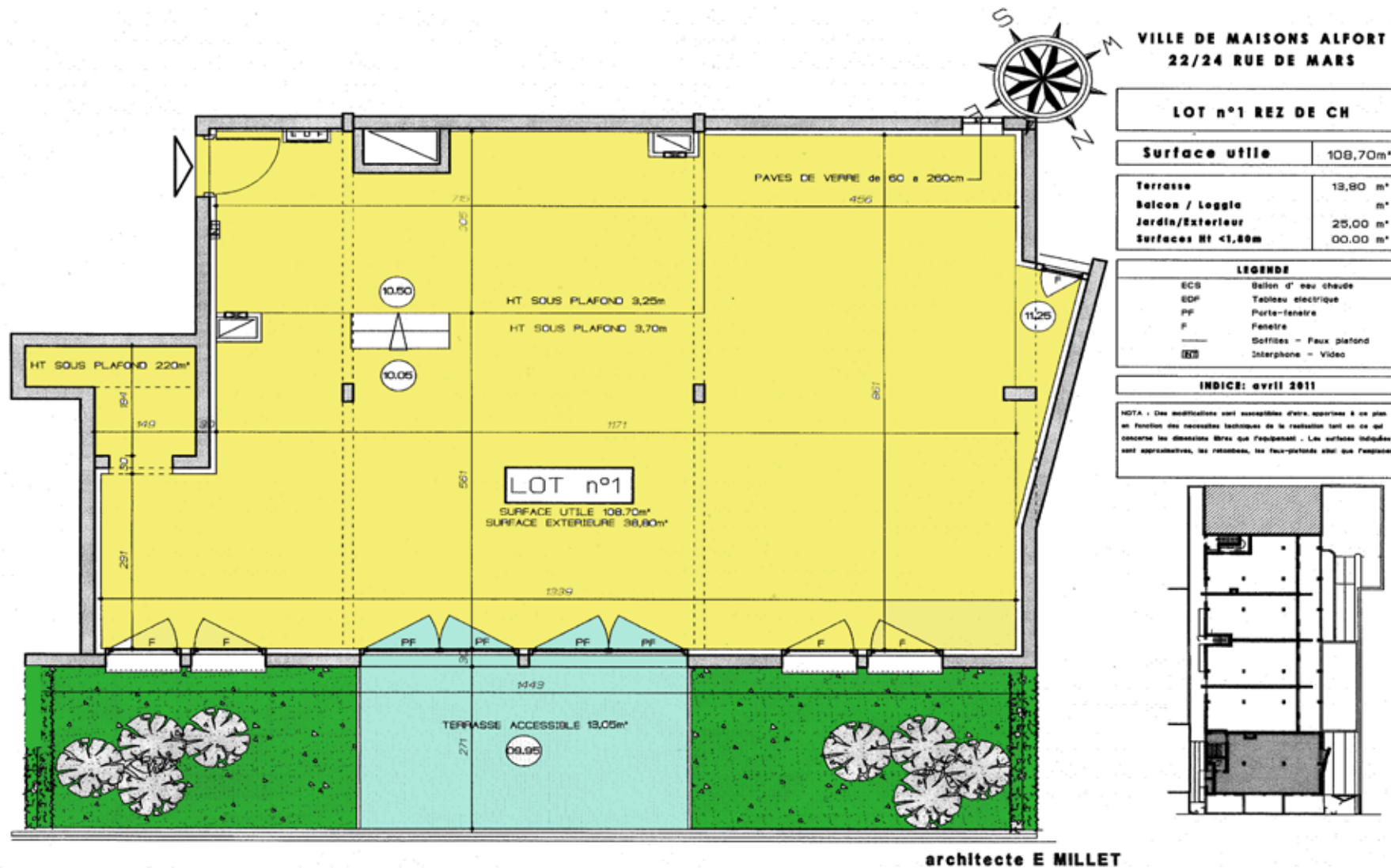
- d'un visiophone au pied de l'immeuble,
- et d'un digicode pour le parking.

La banque est la CAIXA GERAL DE DEPOSITOS : avenue Philippe Auguste -75011

Notaire : Maître Eric BERINGER, 16 rue Francis de Pressensé  
 93200 SAINT DENIS - Tél. : 01 49 33 37 37

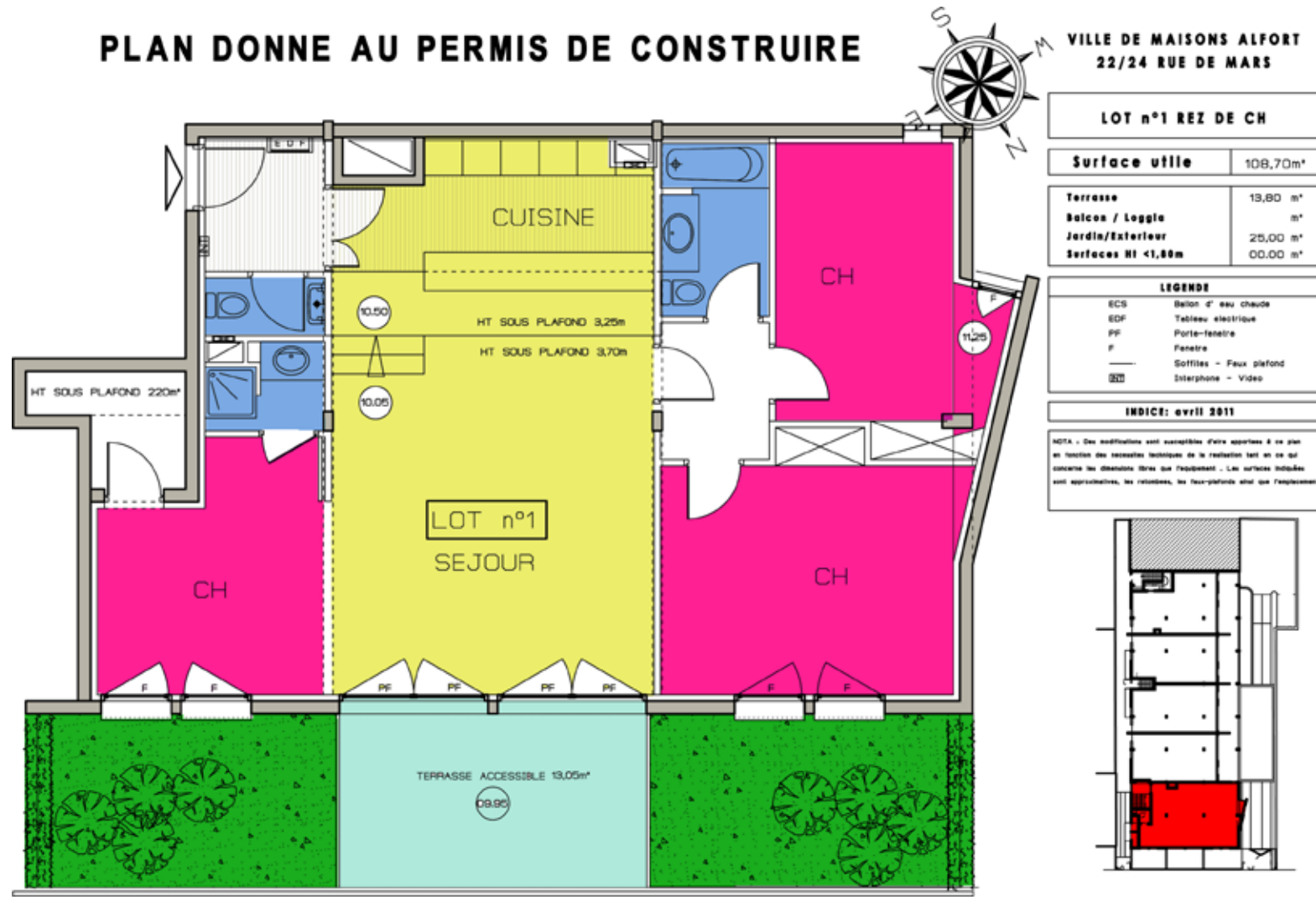


MAISONS ALFORT – 22/24 rue de Mars



MAISONS ALFORT – 22/24 rue de Mars - PROPOSITION D'AMÉNAGEMENT

PLAN DONNE AU PERMIS DE CONSTRUIRE



VILLE DE MAISONS ALFORT  
22/24 RUE DE MARS

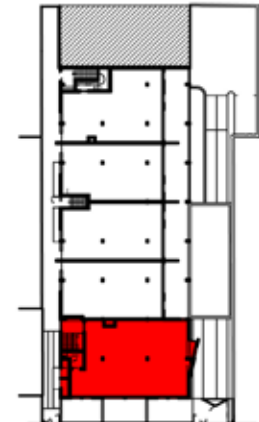
<b>LOT n°1 REZ DE CH</b>	
<b>Surface utile</b>	108,70m²
<b>Terrasse</b>	13,80 m²
<b>Balcoas / Loggia</b>	m²
<b>Jardin/Extérieur</b>	25,00 m²
<b>Surfaces HI &lt;1,80m</b>	00,00 m²

**LEGENDE**

ECS	Baïon d' eau chaude
EDF	Tableau électrique
PF	Porte-fenêtre
F	Fenêtre
—	Soffites - Faux plafond
☎	Interphone - Vidéo

**INDICE: avril 2011**

NOTA : Des modifications sont susceptibles d'être apportées à ce plan en fonction des nécessités techniques de la réalisation tant en ce qui concerne les dimensions liées aux équipements - Les surfaces indiquées sont approximatives, les retombées, les faux-plafonds ainsi que l'emplacement



architecte E MILLET



MAISONS ALFORT – 22/24 rue de Mars - PROPOSITION D'AMÉNAGEMENT



VILLE DE MAISONS ALFOR  
 22/24 RUE DE MARS

LOT n°2 REZ DE CH

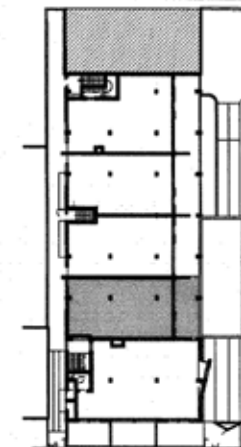
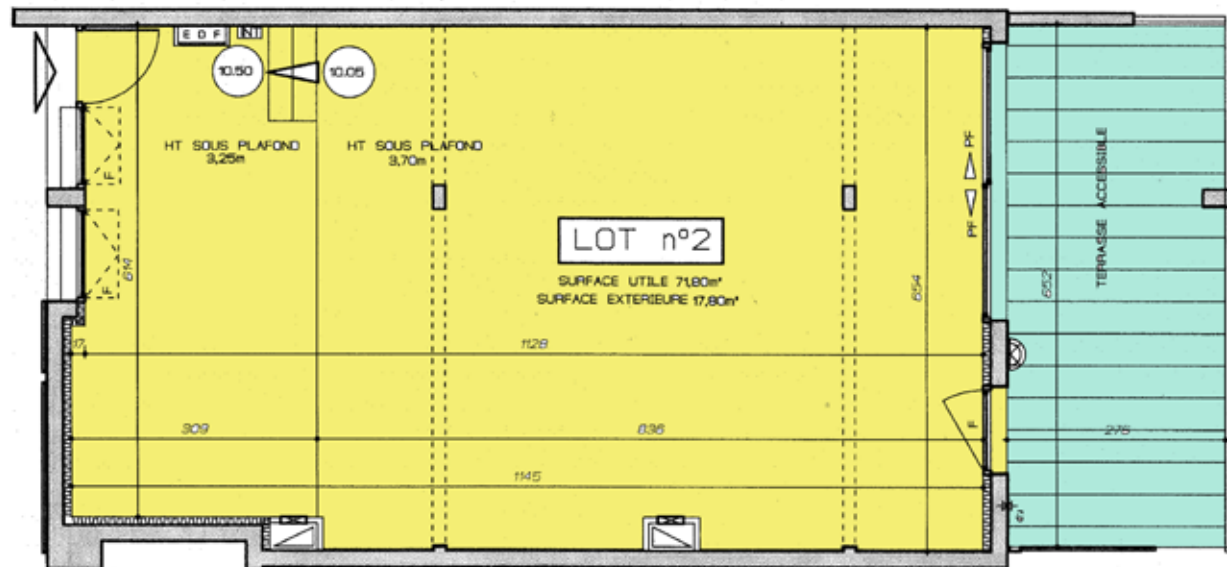
Surface utile	71,80m <sup>2</sup>
Terrasse	17,80
Balcon / Loggia	00,00
Jardin/Extérieur	00,00
Surfaces NI <1,80m	00,00

LEGENDE

ECS	Baign d' eau chaude
EDF	Tableau électrique
PF	Porte-fenêtre
F	Fenêtre
—	Soffites - Faux plafond
INT	Interphone - Video

INDICE: avril 2011

NOTA : Des modifications sont susceptibles d'être apportées à ce plan en fonction des nécessités techniques de la réalisation tant en ce qui concerne les dimensions liées aux équipements. Les surfaces indiquées sont approximatives, les relevés, les faux-plafonds ainsi que l'axe



E.MILLET Architecte DF

MAISONS ALFORT – 22/24 rue de Mars - PROPOSITION D'AMÉNAGEMENT



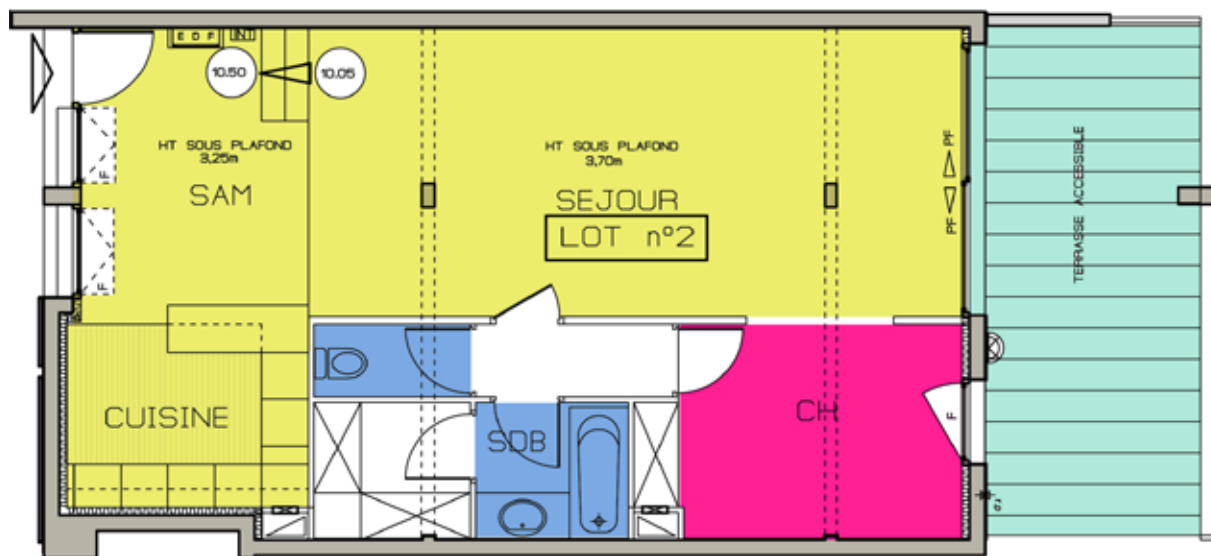
VILLE DE MAISONS ALFORT  
 22/24 RUE DE MARS

LOT n°2 REZ DE CH	
Surface utile	71,80m²
Terrasse	17,80 m²
Balcon / Loggia	00,00 m²
Jardin/Extérieur	00,00 m²
Surfaces HI <1,80m	00,00 m²

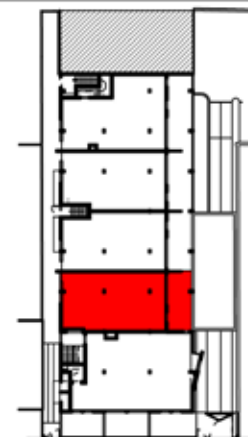
LEGENDE	
SCS	Béton d' eau chaude
EDF	Tableau électrique
PF	Porte-fenêtre
F	Fenêtre
---	Soffites - Feux plafond
INT	Interphone - Vidéo

INDICE: avril 2011

NOTA - Des modifications sont susceptibles d'être apportées à ce plan en fonction des nouvelles techniques de la réalisation tant en ce qui concerne les dimensions libres que l'équipement . Les surfaces indiquées sont approximatives, les rebords, les faux-plafonds ainsi que l'implantation



PLAN DONNE AU PERMIS DE CONSTRUIRE



E.MILLET Architecte DPLG



MAISONS ALFORT – 22/24 rue de Mars - PROPOSITION D'AMÉNAGEMENT



VILLE DE MAISONS ALFORT  
 22/24 RUE DE MARS

**LOT n°3 (REZ DE CH)**

**Surface utile** 69,70m<sup>2</sup>

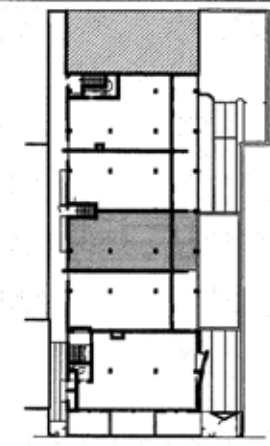
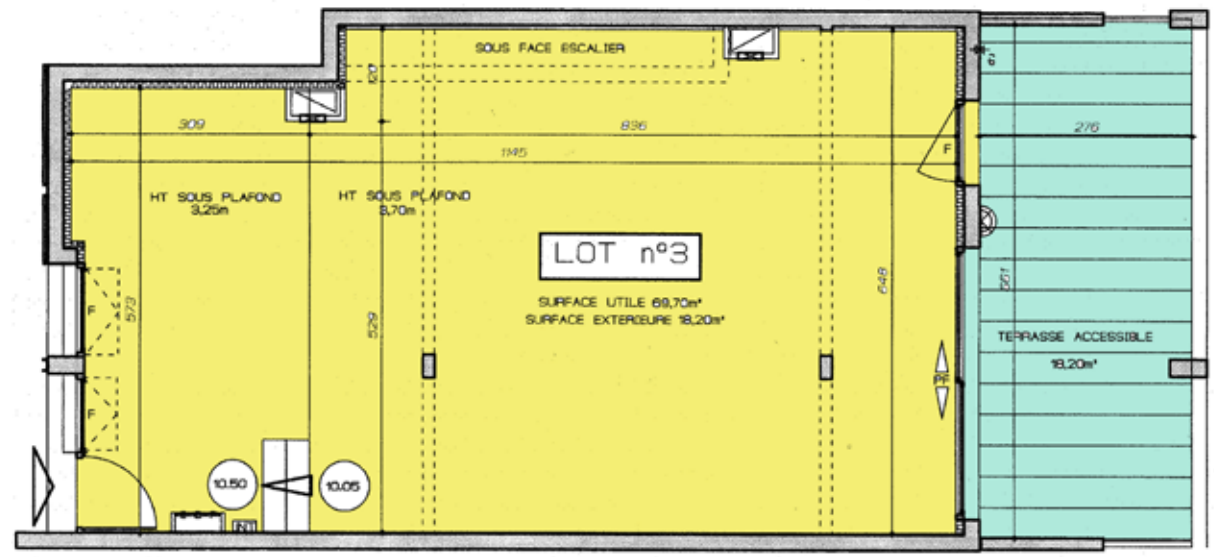
<b>Terrasse</b>	18,20 m <sup>2</sup>
<b>Balcon / Loggia</b>	00,00 m <sup>2</sup>
<b>Jardin/Extérieur</b>	00,00 m <sup>2</sup>
<b>Surfaces HI &lt;1,00m</b>	00,00 m <sup>2</sup>

**LEGENDE**

ECS	Balloon d' eau chaude
EDF	Tableau électrique
PF	Porte-fenêtre
F	Fenêtre
—	Sortilles - Feux plefond
☎	Interphone - Video

**INDIC: avril 2011**

NOTA : Des modifications sont susceptibles d'être apportées à ce plan en fonction des nécessités techniques de la réalisation tant en ce qui concerne les détails liés à l'équipement. Les surfaces indiquées sont approximatives, les rebords, les fourneaux et/ou les emplacements.



**E.MILLET Architecte DPLG**

MAISONS ALFORT – 22/24 rue de Mars - PROPOSITION D'AMÉNAGEMENT



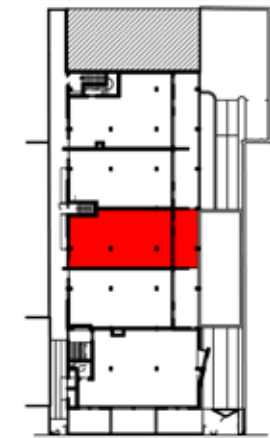
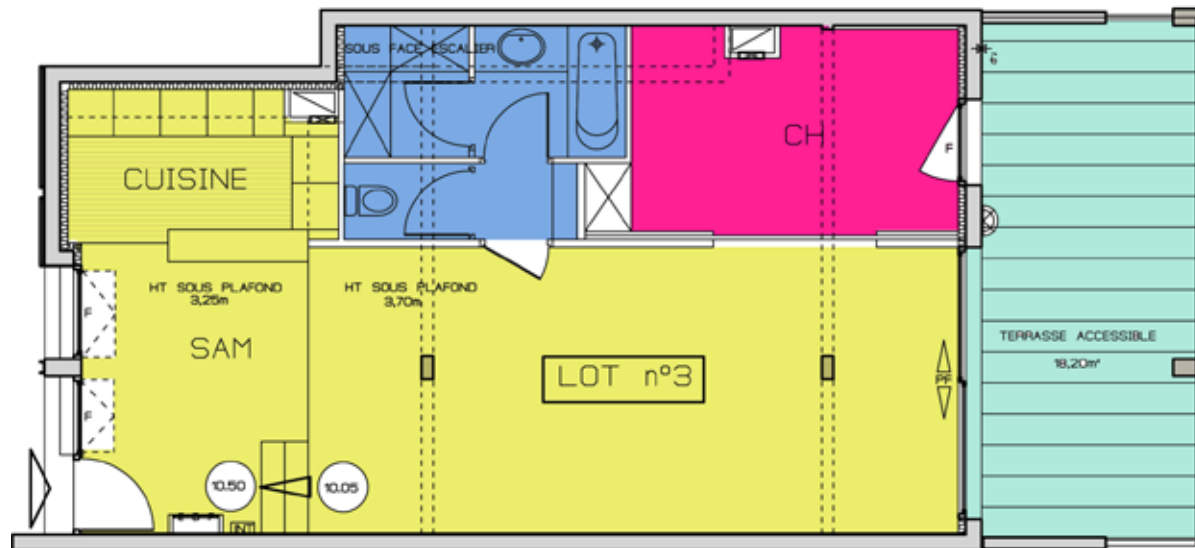
VILLE DE MAISONS ALFORT  
 22/24 RUE DE MARS

<b>LOT n°3 (REZ DE CH)</b>	
<b>Surface utile</b>	69,70m²
<b>Terrasse</b>	19,20 m²
<b>Balcon / Loggia</b>	00,00 m²
<b>Jardin/Extérieur</b>	00,00 m²
<b>Surfaces HI &lt;1,80m</b>	00,00 m²

LEGENDE	
ECS	Baïon d' eau chaude
EDP	Tableau électrique
PF	Porte-fenêtre
F	Fenêtre
—	Soffites - Faux plafond
☎	Interphone - Vidéo

**INDICE: avril 2011**

NOTA - Des modifications sont susceptibles d'être apportées à ce plan en fonction des nécessités techniques de la réalisation tant et ce qu' concerne les dimensions liées que l'équipement. Les surfaces indiquées sont approximatives, les rebords, les faux-plafonds ainsi que l'équipement



**PLAN DONNE AU PERMIS DE CONSTRUIRE**

**E.MILLET Architecte DPLG**



MAISONS ALFORT – 22/24 rue de Mars - PROPOSITION D'AMÉNAGEMENT



VILLE DE MAISONS ALFORT  
 22/24 RUE DE MARS

**LOT n°4 (REZ DE CH)**

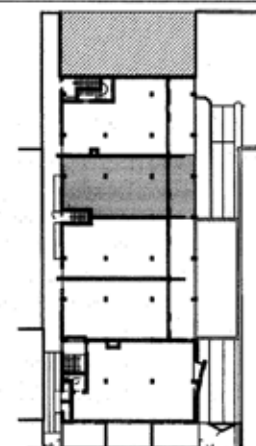
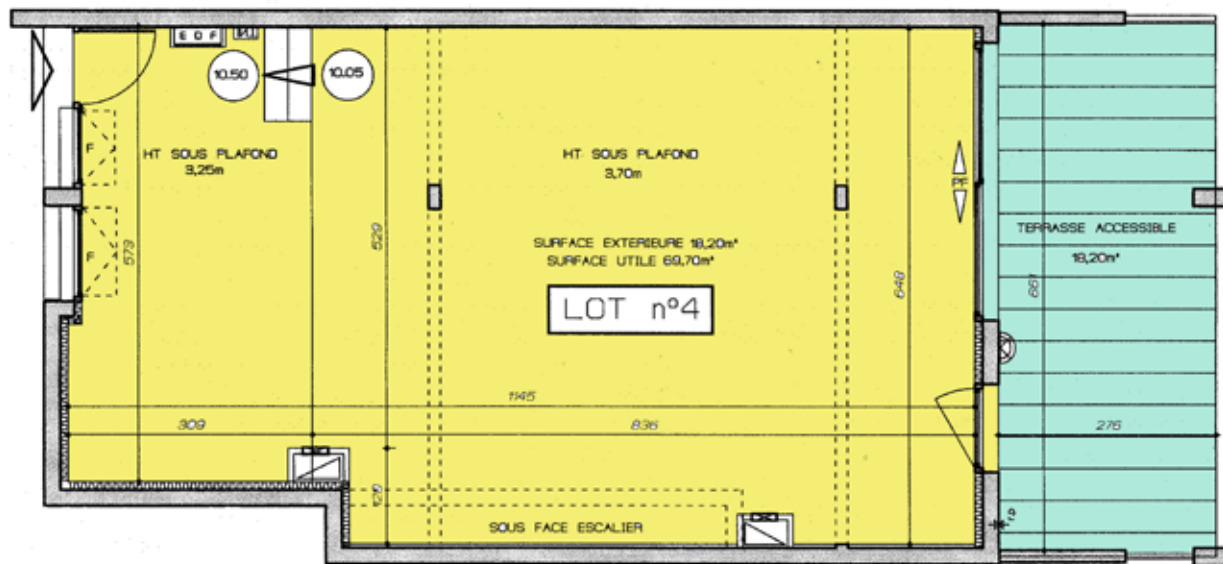
<b>Surface utile</b>	69,70m <sup>2</sup>
<b>Terrasse</b>	18,20 m <sup>2</sup>
<b>Balcon / Loggia</b>	00,00 m <sup>2</sup>
<b>Jardin/Extérieur</b>	00,00 m <sup>2</sup>
<b>Surfaces Mt &lt;1,80m</b>	00,00 m <sup>2</sup>

**LEGENDE**

ECS	Ballon d' eau chaude
EOP	Tableau électrique
PF	Porte-fenêtre
F	Fenêtre
—	Soffites - Feux plafond
Ⓜ	Interphone - Vidéo

**INDICE: avril 2011**

NOTA : Ces modifications sont susceptibles d'être apportées à ce plan en fonction des nécessités techniques de la réalisation tant en ce qui concerne les dimensions liées aux équipements. Les surfaces indiquées sont approximatives, les relevés, les hauteurs ainsi que l'emplacement.



**E.MILLET Architecte DPLG**

MAISONS ALFORT – 22/24 rue de Mars - PROPOSITION D'AMÉNAGEMENT



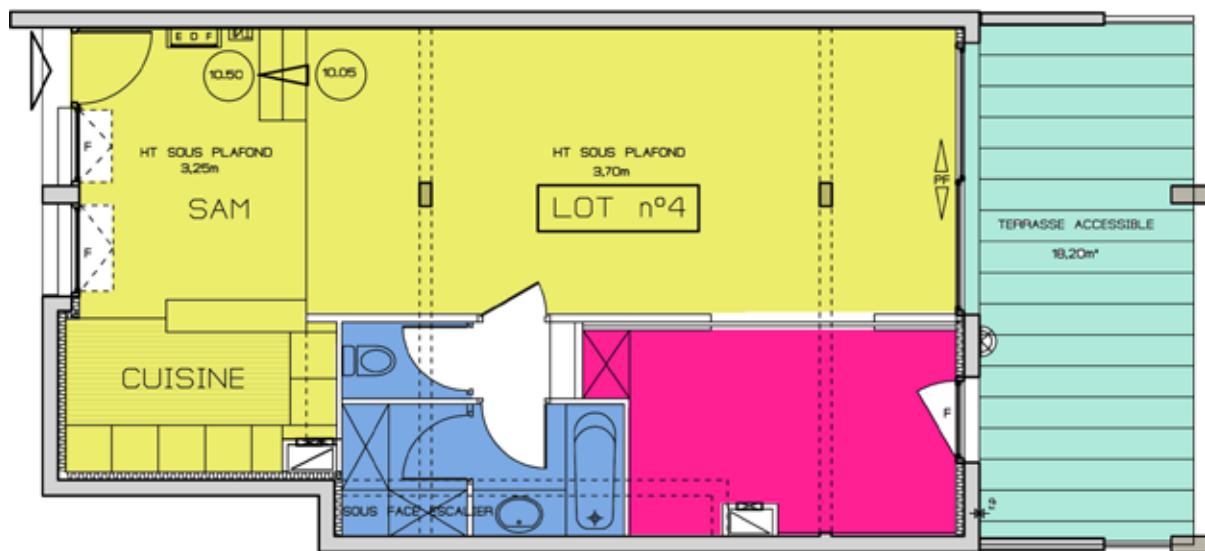
VILLE DE MAISONS ALFORT  
 22/24 RUE DE MARS

<b>LOT n°4 (REZ DE CH)</b>	
<b>Surface utile</b>	69,70m²
<b>Terrasse</b>	18,20 m²
<b>Balcon / Loggia</b>	00,00 m²
<b>Jardin/Extérieur</b>	00,00 m²
<b>Surfaces BI &lt;1,80m</b>	00,00 m²

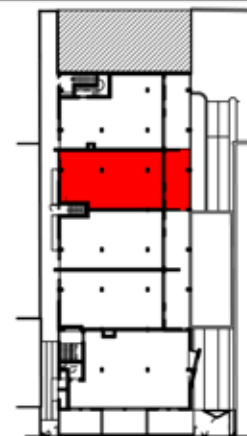
LEGENDE	
ECS	Balloon d'eau chaude
EDF	Tableau électrique
PF	Porte-fenêtre
F	Fenêtre
—	Soffites - Faux plafond
☎	Interphone - Vidéo

**INDICE: avril 2011**

NOTA - Des modifications sont susceptibles d'être apportées à ce plan en fonction des nécessités techniques de la réalisation tant et ce qui concerne les dimensions liées que l'équipement. Les surfaces indiquées sont approximatives, les rebords, les faux-plafonds ainsi que l'empacement.



**PLAN DONNE AU PERMIS DE CONSTRUIRE**



**E.MILLET Architecte DPLG**



MAISONS ALFORT – 22/24 rue de Mars - PROPOSITION D'AMÉNAGEMENT



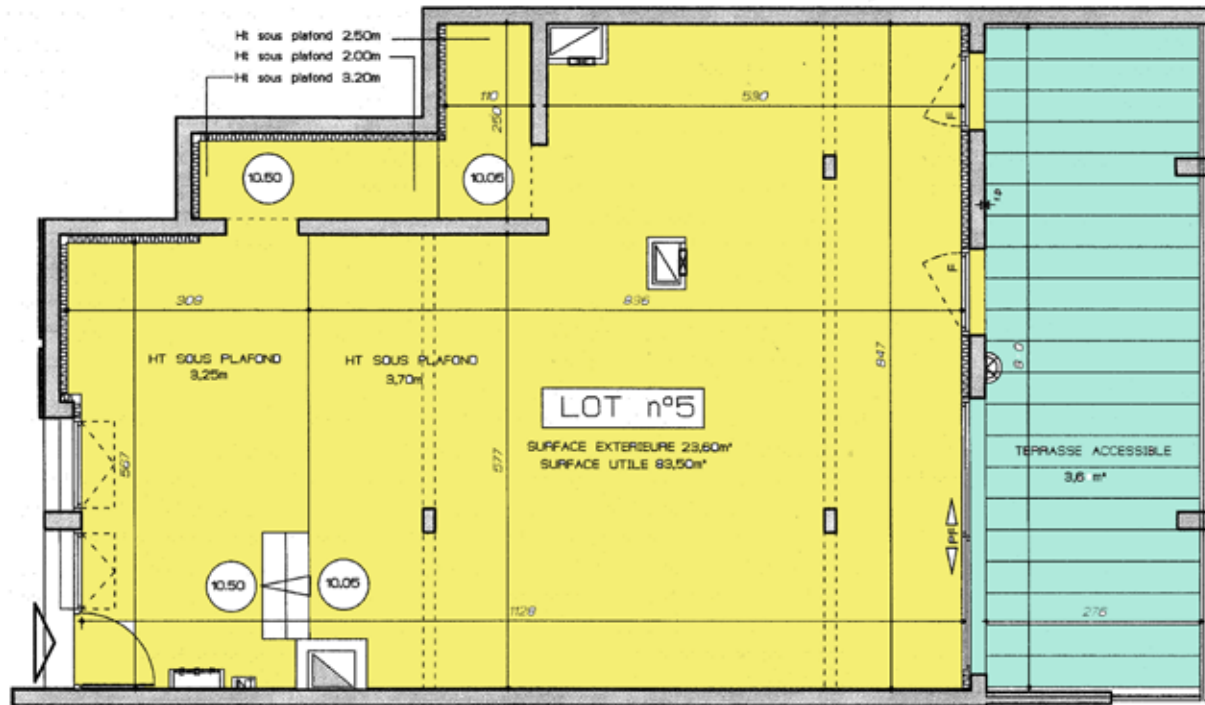
VILLE DE MAISONS ALFORT  
 22/24 RUE DE MARS

LOT n°5 REZ DE CH	
Surface utile	83,50m²
Terrasse	23,80 m²
Balcon / Loggia	00,00 m²
Jardin/Extérieur	00,00 m²
Surfaces Ht <1,80m	00,00 m²

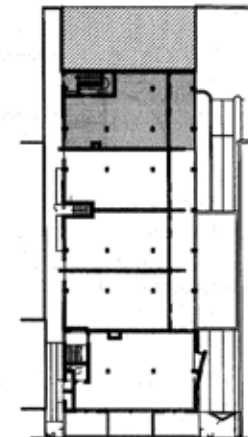
LEGENDE	
ECS	Baign d'eau chaude
SEP	Tableau électrique
PF	Porte-fenêtre
F	Fenêtre
FOB	Fenêtre scello-battante
AE	Aléage
VR	Volet roulant
—	Soffites - faux plafond
PL	Plangement - Placard
INT	Interphone - Vidéo

**INDICE: avril 2011**

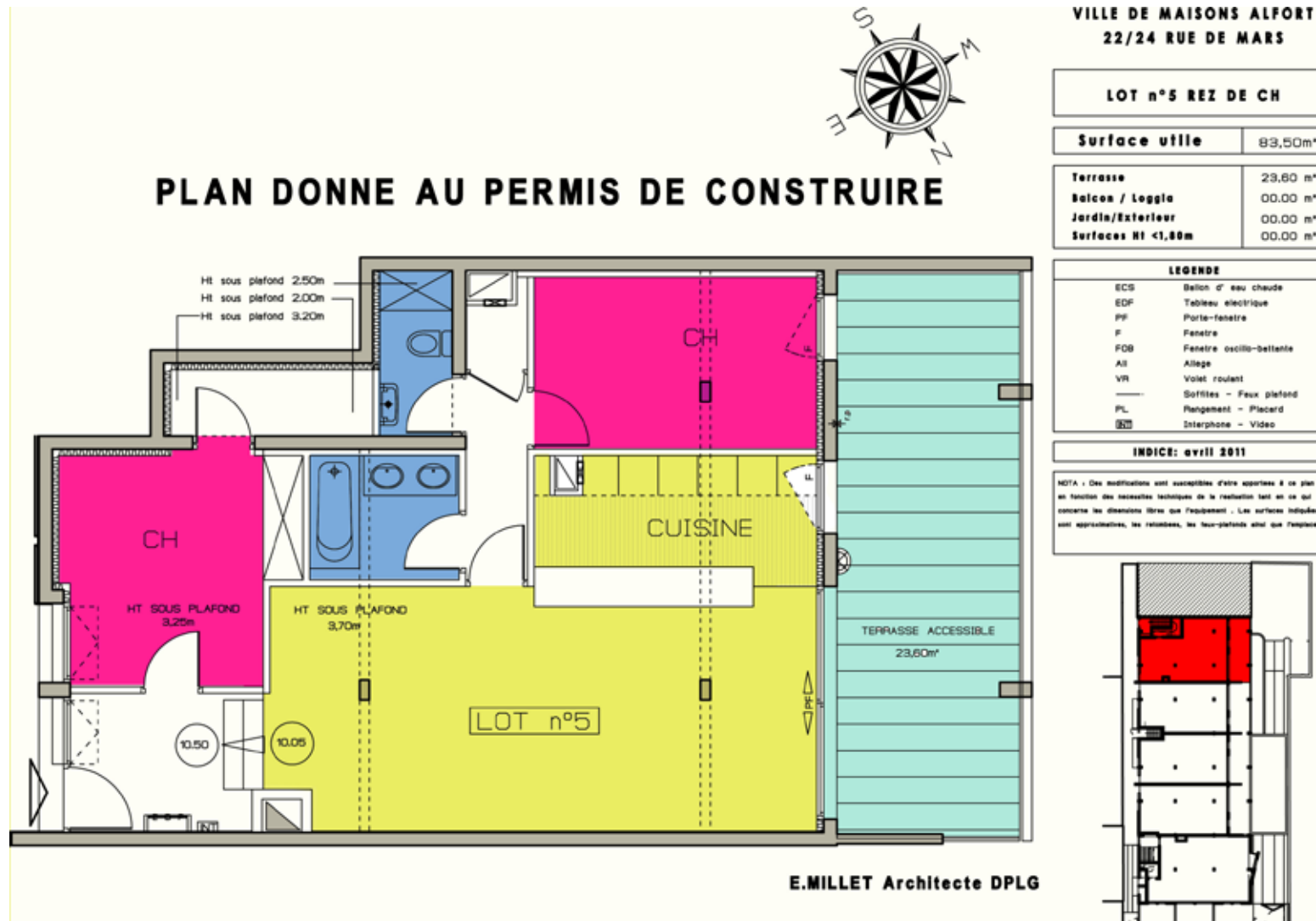
NOTA - Des modifications sont susceptibles d'être apportées à ce plan en fonction des nécessités techniques de la réalisation tant en ce qui concerne les dimensions strictes que l'équipement. Les surfaces indiquées sont approximatives, les rebords, les faux-plafonds ainsi que l'emplacement



E.MILLET Architecte DPLG



MAISONS ALFORT – 22/24 rue de Mars - PROPOSITION D'AMÉNAGEMENT





MAISONS ALFORT – 22/24 rue de Mars - PROPOSITION D'AMÉNAGEMENT



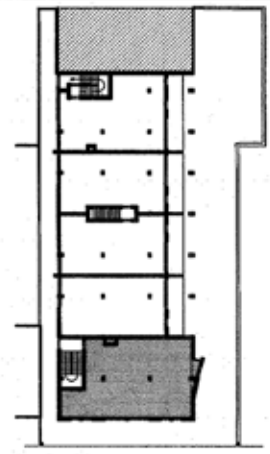
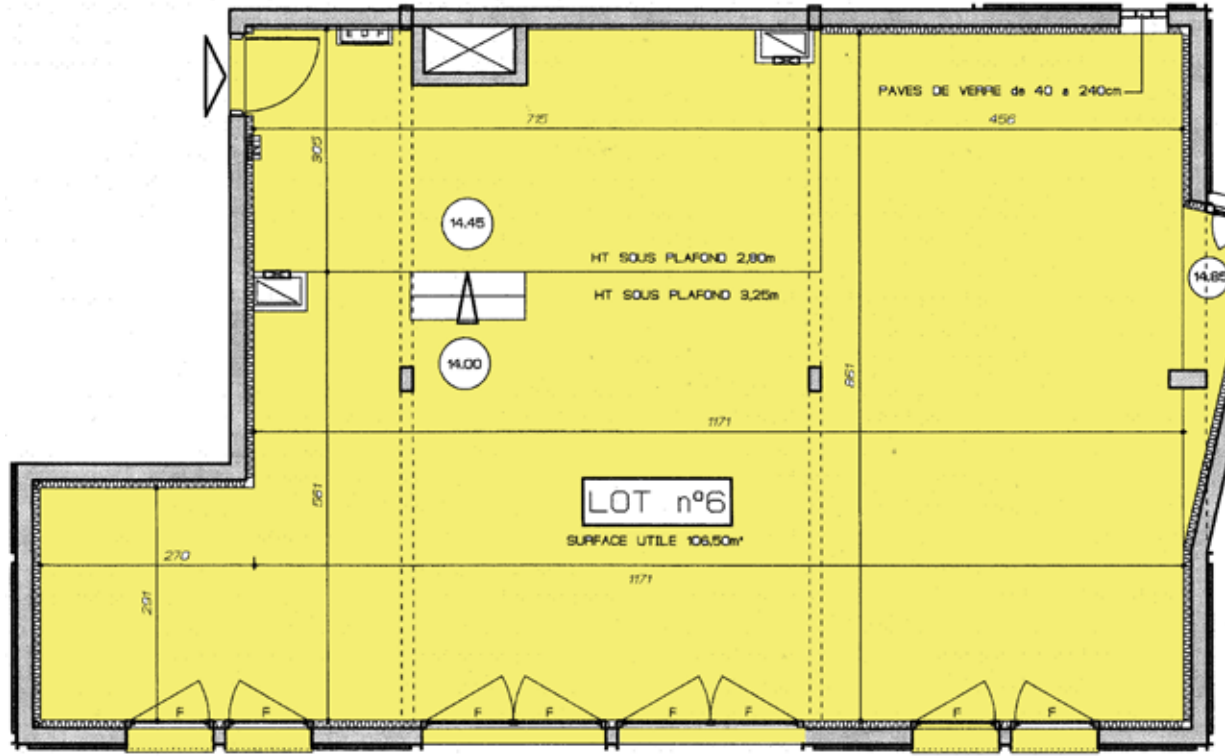
VILLE DE MAISONS ALFORT  
 22/24 RUE DE MARS

<b>LOT n°6 (NIVEAU 1)</b>	
<b>Surface utile</b>	106,50m²
<b>Terrasse</b>	00,00 m²
<b>Balcon / Loggia</b>	00,00 m²
<b>Jardin/Extérieur</b>	00,00 m²
<b>Surfaces HT &lt;1,80m</b>	00,00 m²

LEGENDE	
ECS	Baignoir d'eau chaude
EDF	Tableau électrique
PF	Porte-fenêtre
F	Fenêtre
—	Soffites - Faux plafond
☒	Interphone - Vidéo

INDICE: avril 2011

NOTA : Des modifications sont susceptibles d'être apportées à ce plan en fonction des nécessités techniques de la réalisation tout en ce qui concerne les dimensions liées au l'équipement. Les surfaces indiquées sont approximatives, les réseaux, les faux-plafonds ainsi que l'équipement



E.MILLET Architecte DPLG

MAISONS ALFORT – 22/24 rue de Mars - PROPOSITION D'AMÉNAGEMENT



PLAN DONNE AU PERMIS DE CONSTRUIRE

VILLE DE MAISONS ALFORT  
 22/24 RUE DE MARS

LOT n°6 (NIVEAU 1)

Surface utile 106,50m²

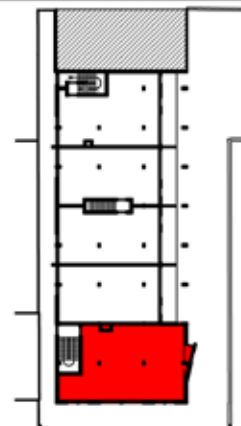
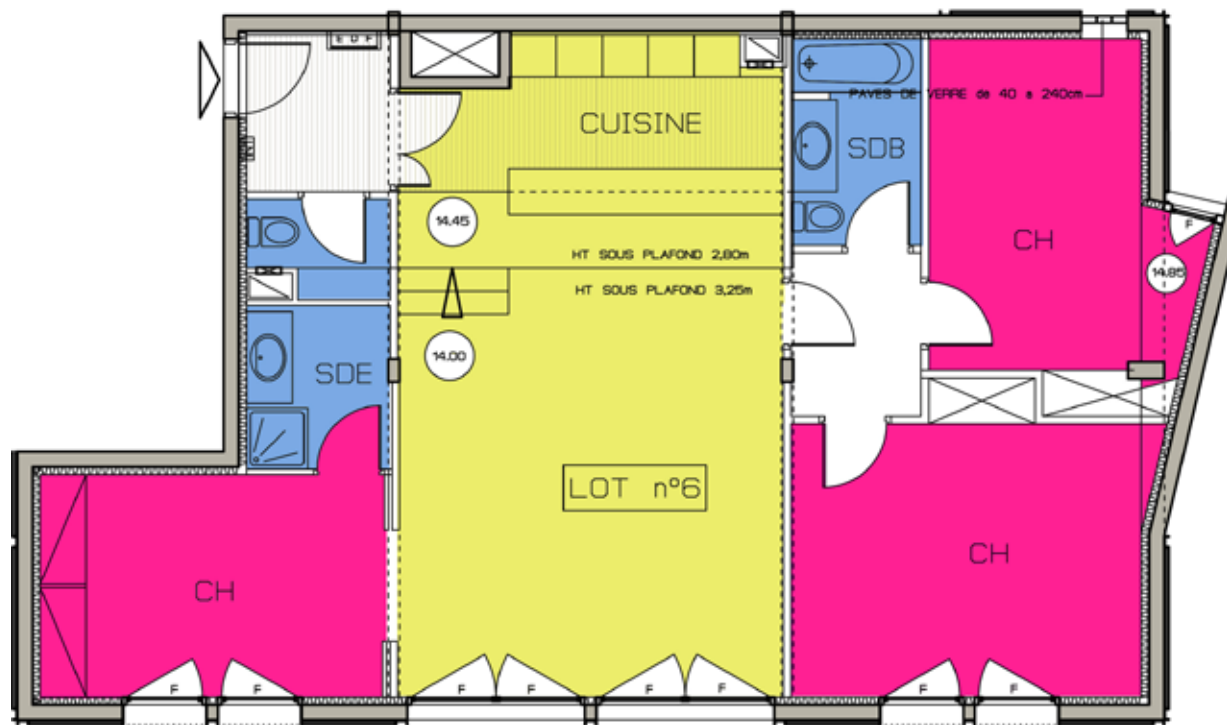
Terrasse	00,00 m²
Balcon / Loggia	00,00 m²
Jardin/Extérieur	00,00 m²
Surfaces HI <1,80m	00,00 m²

LEGENDE

ECS	Ballon d' eau chaude
EDF	Tableau électrique
PP	Porte-fenêtre
F	Fenêtre
—	Soffites - Feux plafond
☒	Interphone - Vidéo

INDICE: avril 2011

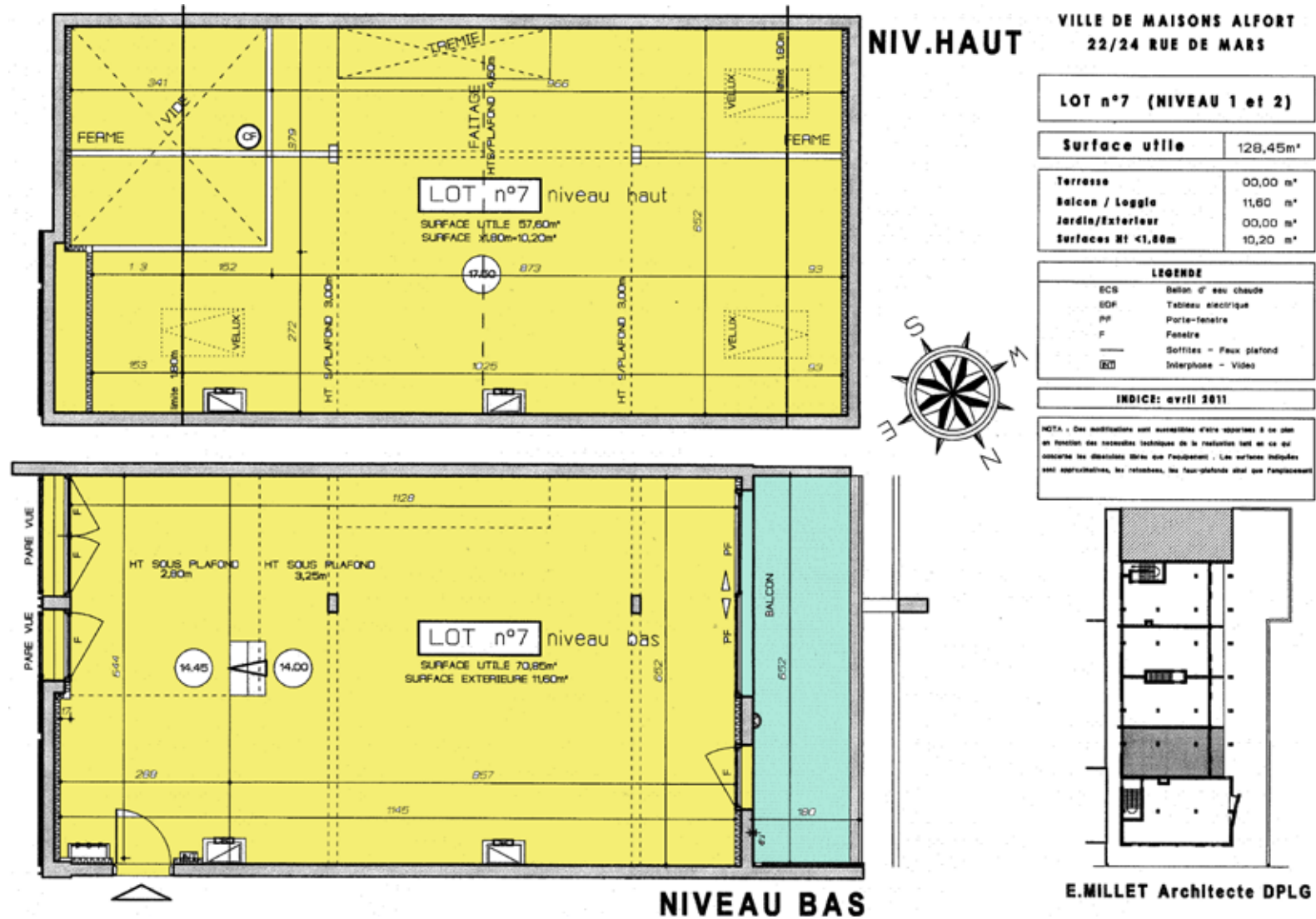
NOTA : Des modifications sont susceptibles d'être apportées à ce plan en fonction des nécessités techniques de la réalisation tant en ce qui concerne les dimensions libres que l'équipement. Les surfaces indiquées sont approchées, les rainures, les faux-plafonds ainsi que l'implantation



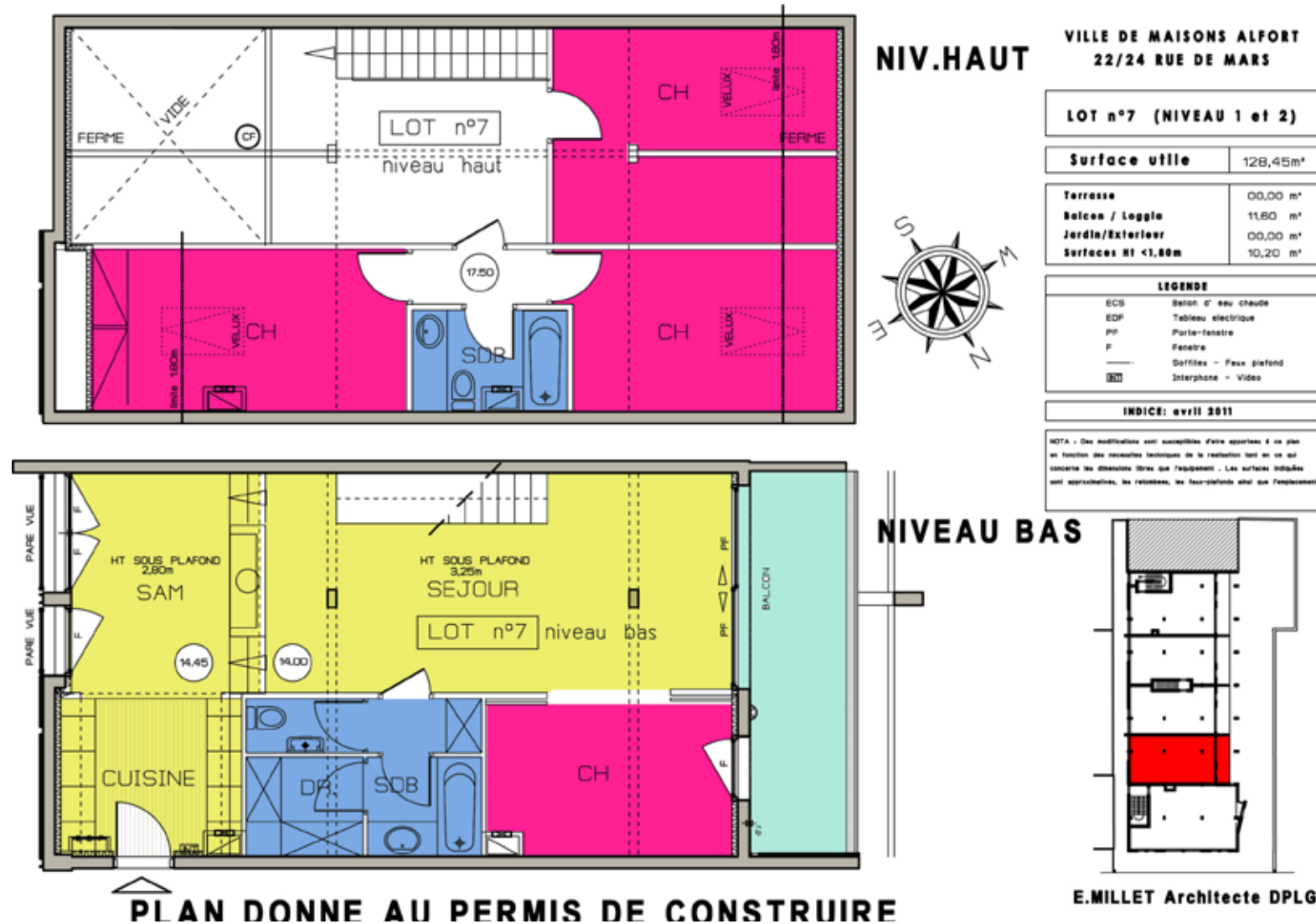
E.MILLET Architecte DPLG



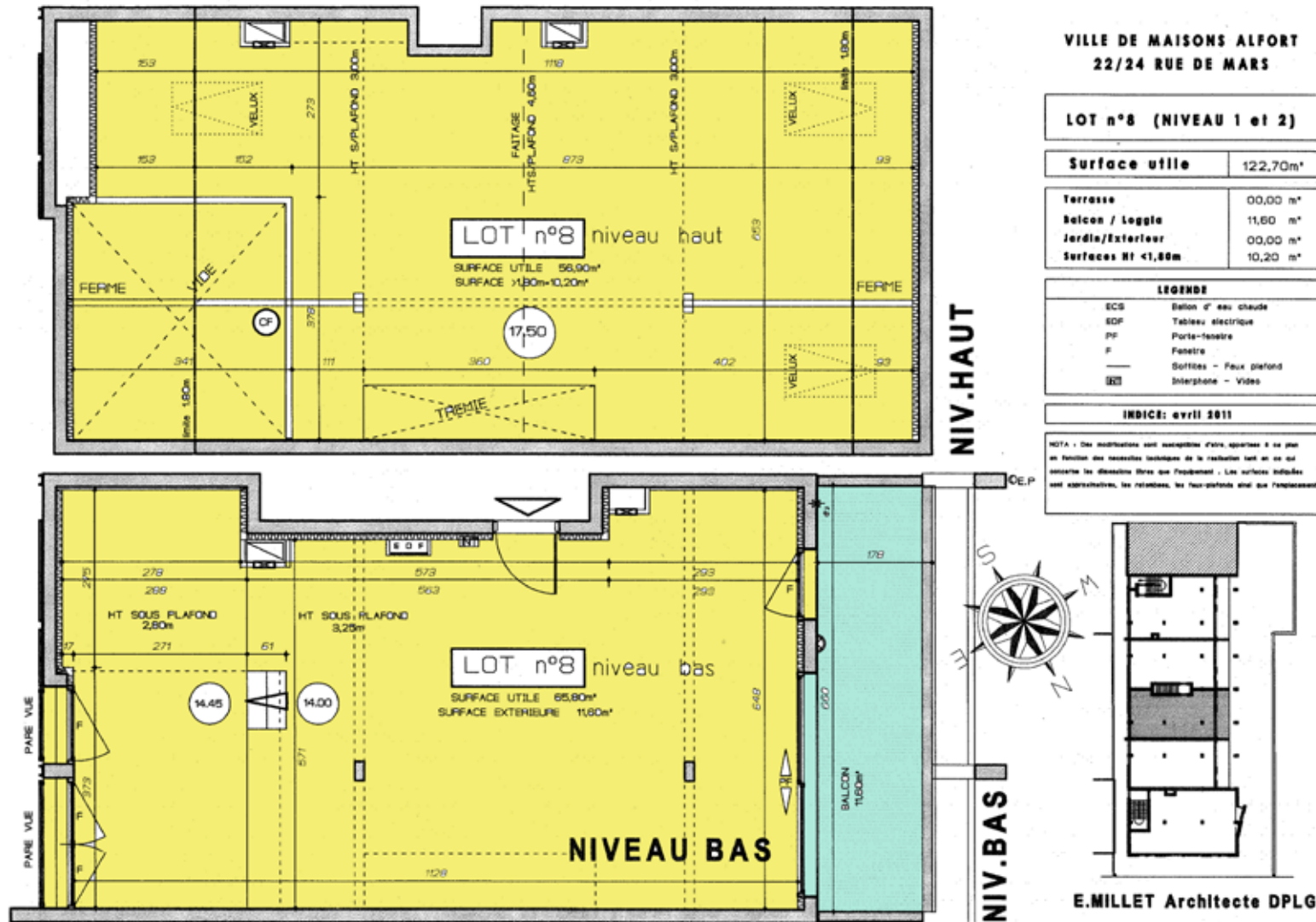
MAISONS ALFORT – 22/24 rue de Mars - PROPOSITION D'AMÉNAGEMENT



MAISONS ALFORT – 22/24 rue de Mars - PROPOSITION D'AMÉNAGEMENT

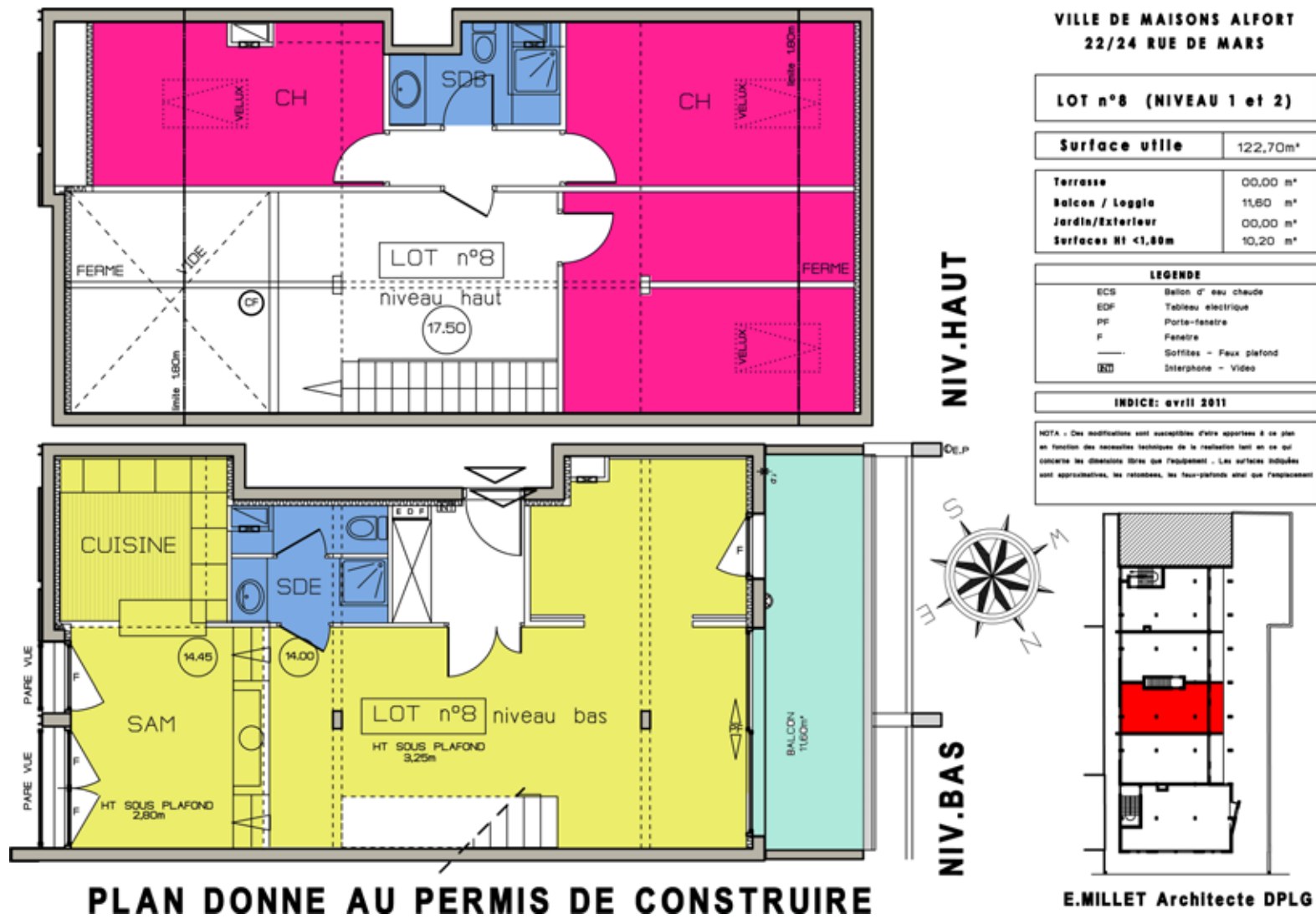


MAISONS ALFORT – 22/24 rue de Mars - PROPOSITION D'AMÉNAGEMENT

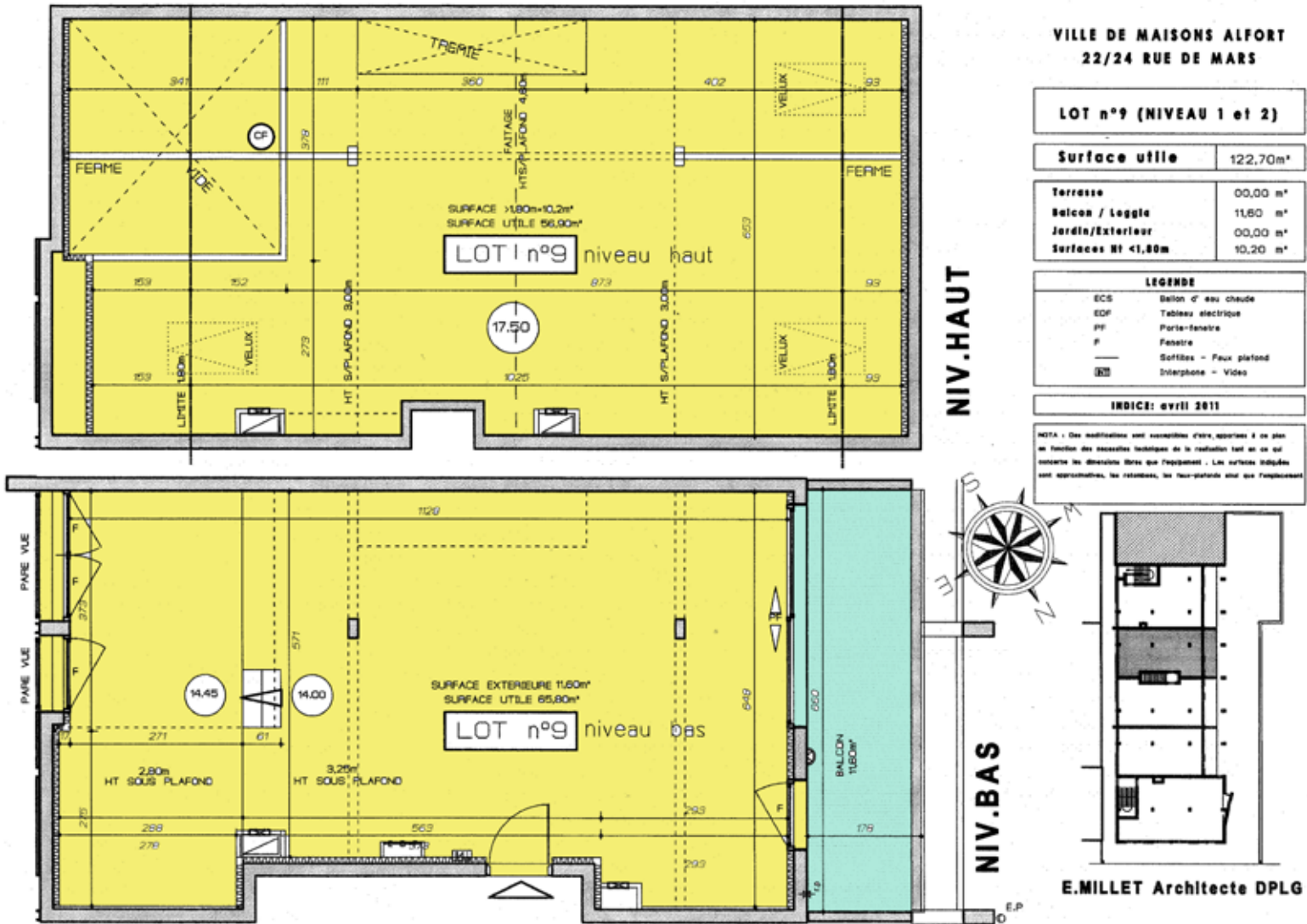




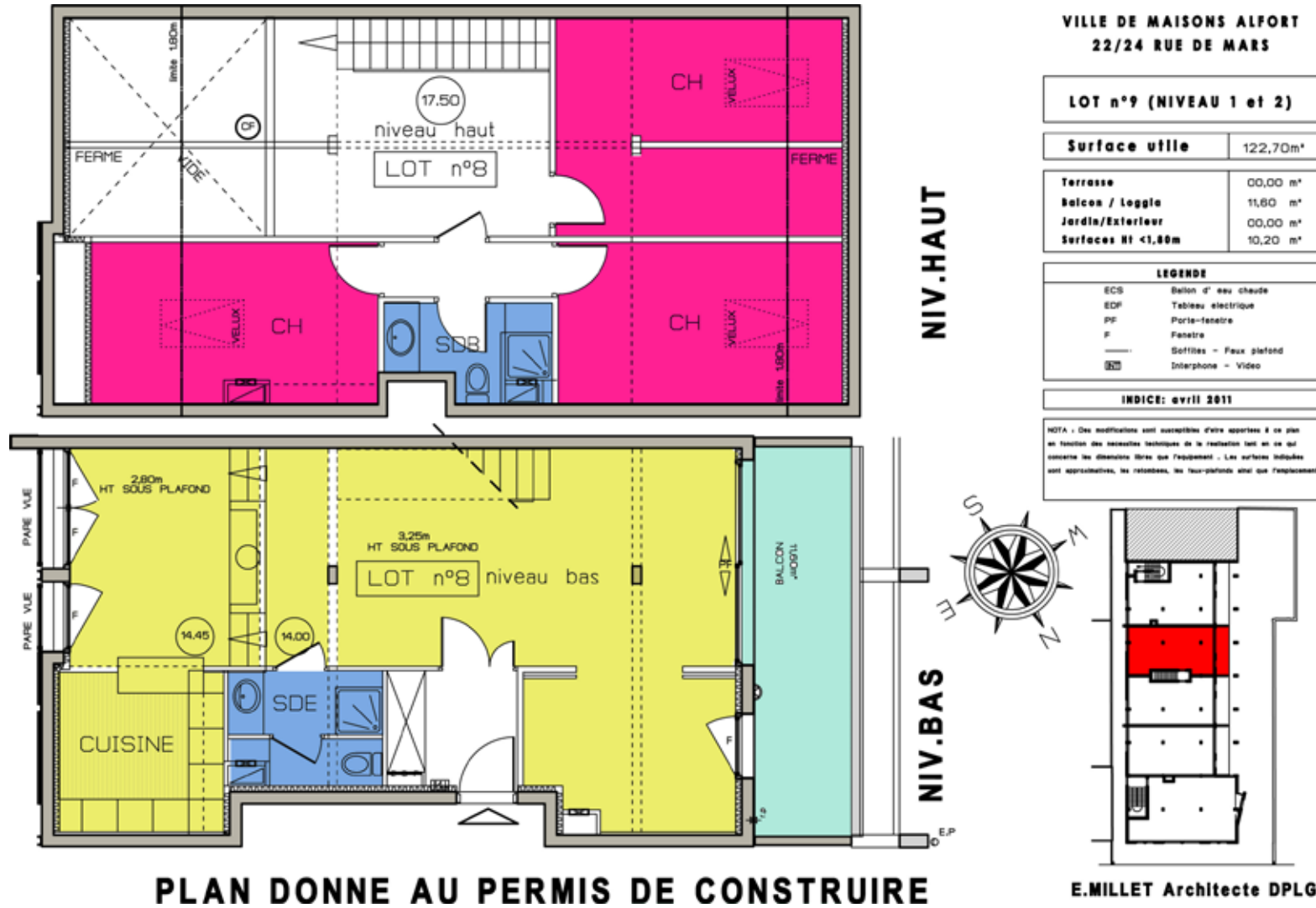
MAISONS ALFORT – 22/24 rue de Mars - PROPOSITION D'AMÉNAGEMENT



MAISONS ALFORT – 22/24 rue de Mars - PROPOSITION D'AMÉNAGEMENT

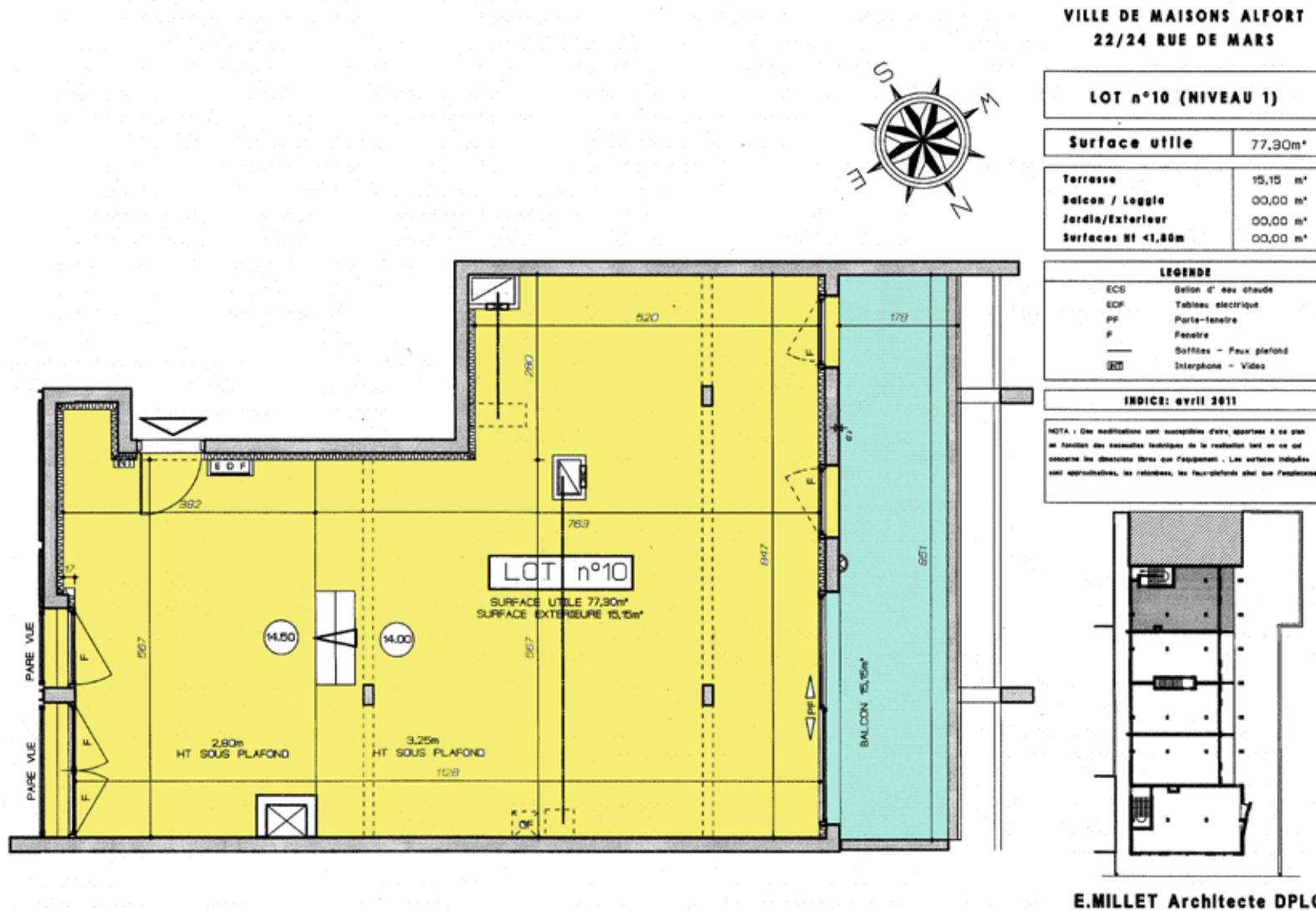


MAISONS ALFORT – 22/24 rue de Mars - PROPOSITION D'AMÉNAGEMENT

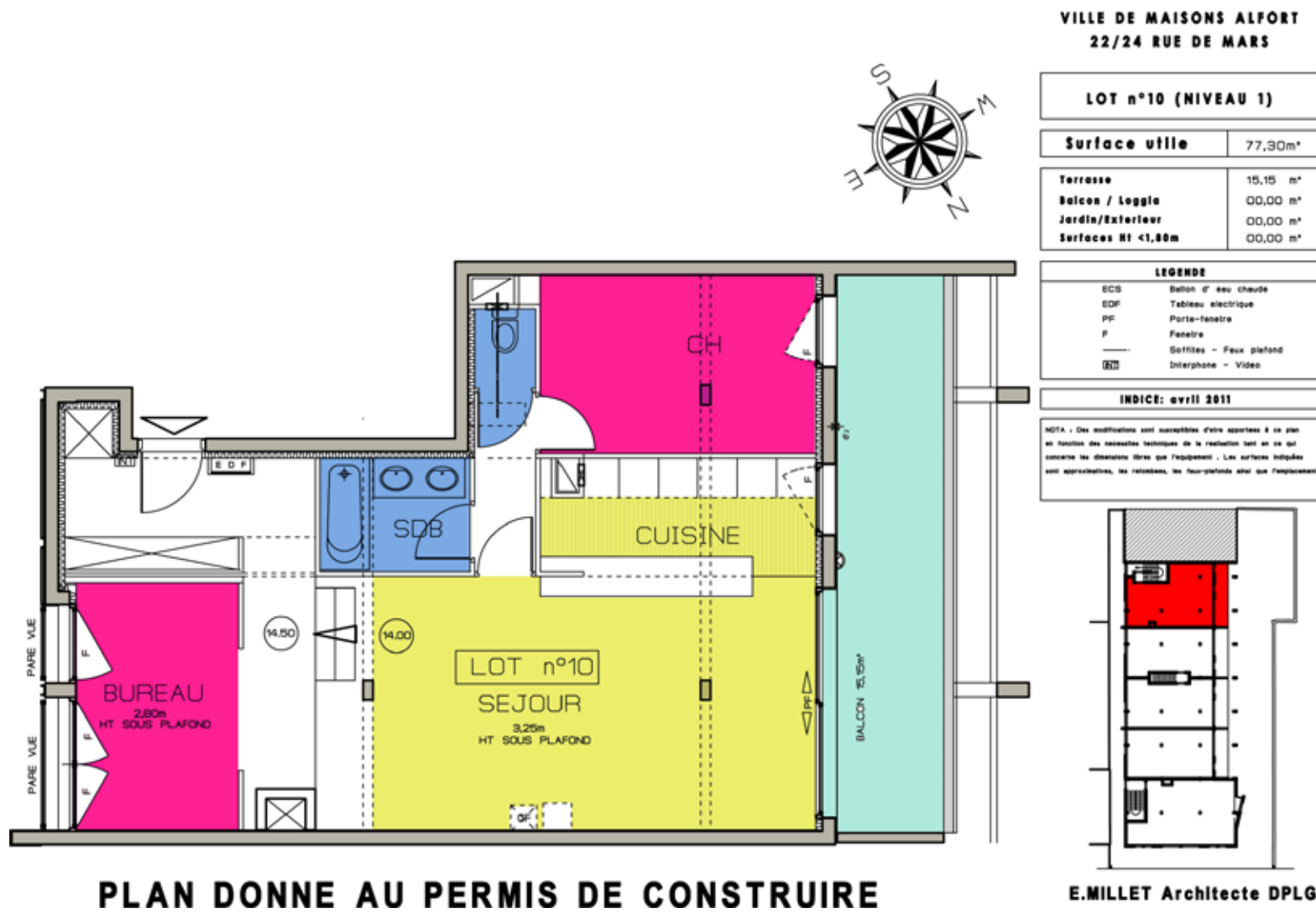




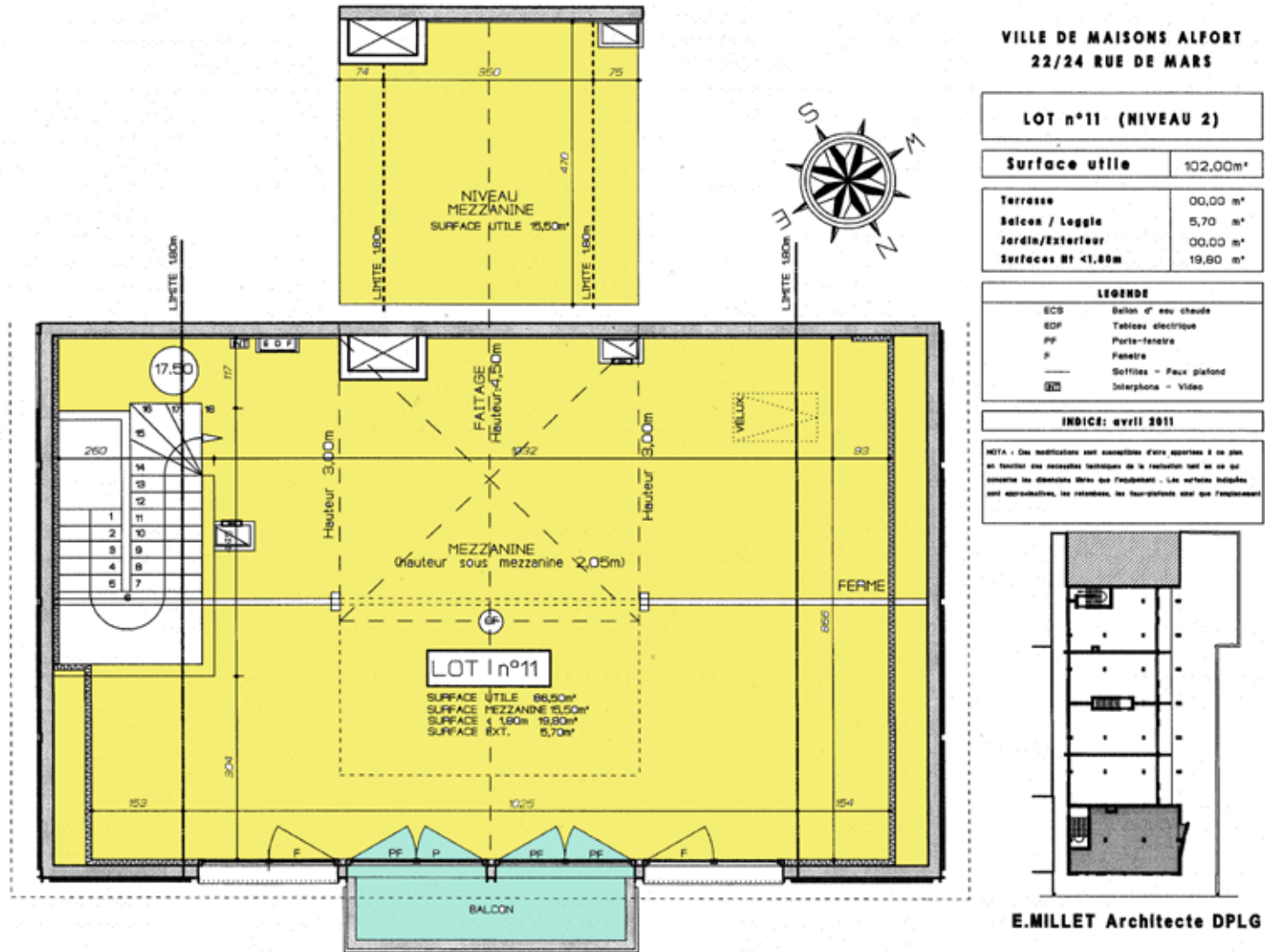
MAISONS ALFORT – 22/24 rue de Mars - PROPOSITION D'AMÉNAGEMENT



MAISONS ALFORT – 22/24 rue de Mars - PROPOSITION D'AMÉNAGEMENT

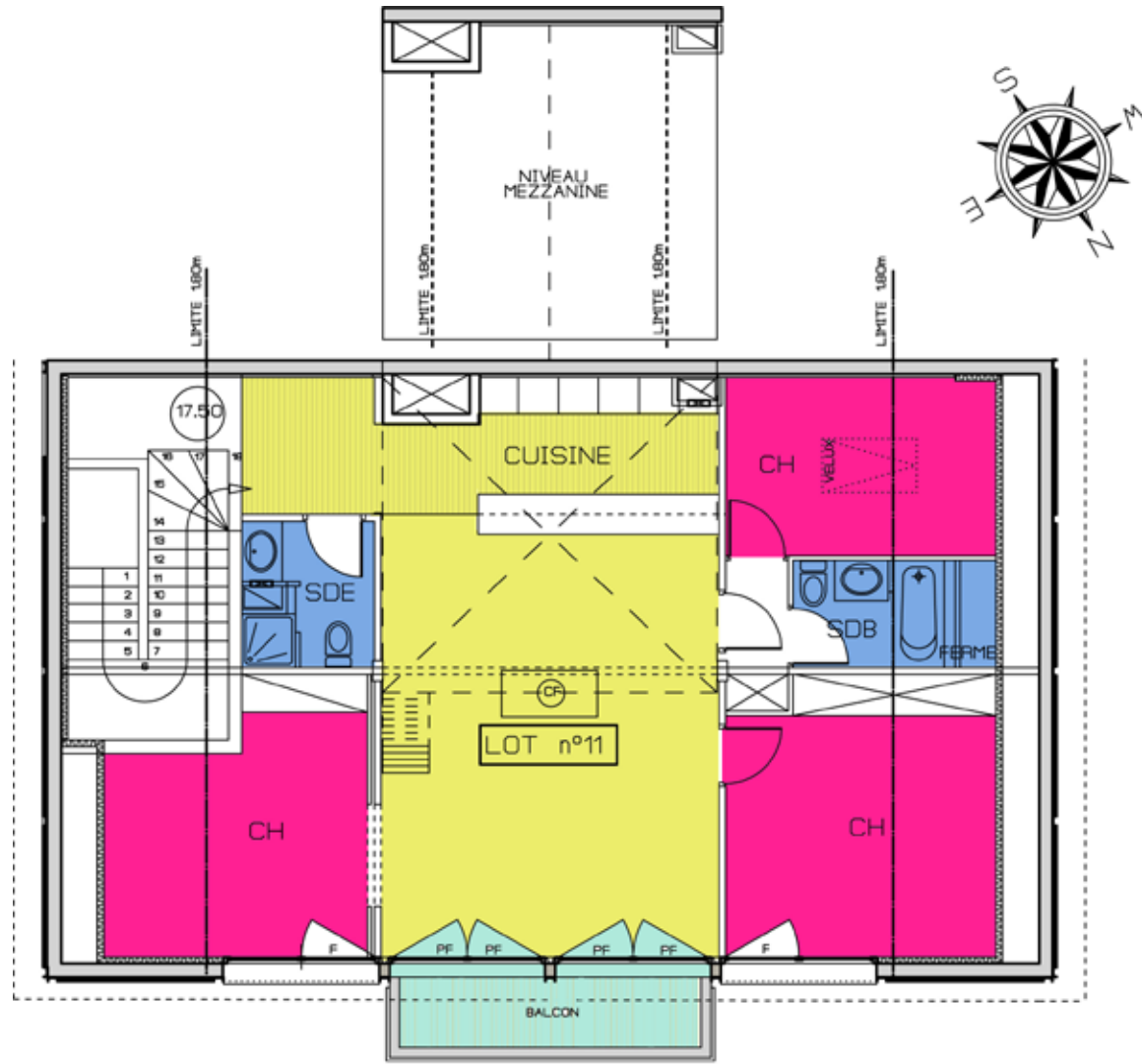


MAISONS ALFORT – 22/24 rue de Mars - PROPOSITION D'AMÉNAGEMENT





MAISONS ALFORT – 22/24 rue de Mars - PROPOSITION D'AMÉNAGEMENT



VILLE DE MAISONS ALFORT  
 22/24 RUE DE MARS

LOT n°11 (NIVEAU 2)

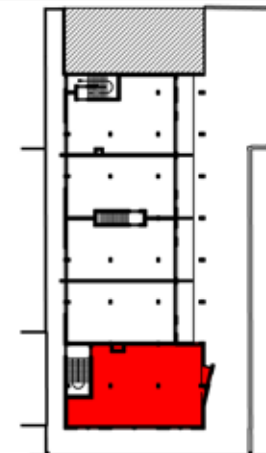
<b>Surface utile</b>	102,00m <sup>2</sup>
<b>Terrasse</b>	00,00 m <sup>2</sup>
<b>Balcon / Loggia</b>	5,70 m <sup>2</sup>
<b>Jardin/Extérieur</b>	00,00 m <sup>2</sup>
<b>Surfaces NI &lt;1,80m</b>	19,80 m <sup>2</sup>

LEGENDE

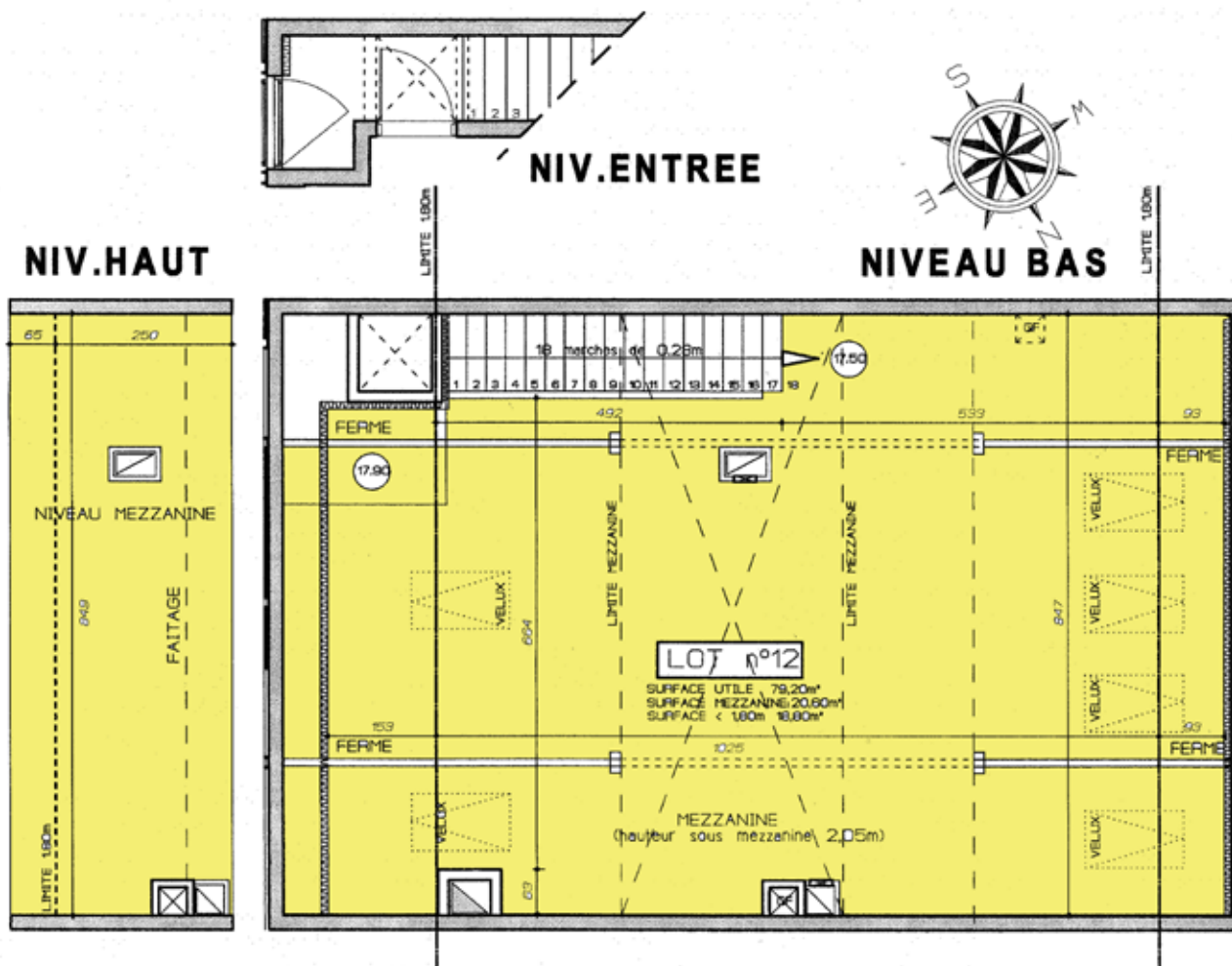
ECS	Ballon d' eau chaude
EDF	Tableau électrique
PF	Porte-fenêtre
F	Fenêtre
—	Grilles - Feux plafond
☎	Interphone - Vidéo

INDICE: avril 2011

NOTA : Des modifications sont susceptibles d'être apportées à ce plan en fonction des nécessités techniques de la réalisation tant en ce qui concerne les dimensions liées que l'équipement. Les surfaces indiquées sont approximatives, les retombées, les faux-plafonds ainsi que l'implantation



MAISONS ALFORT – 22/24 rue de Mars - PROPOSITION D'AMÉNAGEMENT



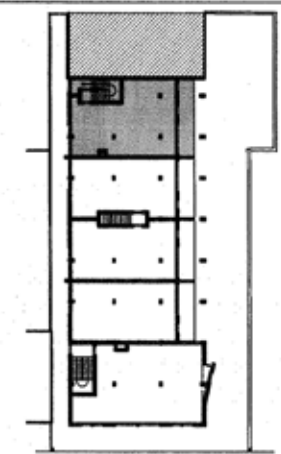
VILLE DE MAISONS ALFORT  
 22/24 RUE DE MARS

<b>LOT n°12 (NIVEAU 2)</b>	
<b>Surface utile</b>	101,50m²
<b>Terrasse</b>	00,00 m²
<b>Balcon / Loggia</b>	00,00 m²
<b>Jardin/Extérieur</b>	00,00 m²
<b>Surfaces Nt &lt;1,80m</b>	24,10 m²

LEGENDE	
ECS	Ballon d'eau chaude
EDF	Tableau électrique
PF	Porte-fenêtre
F	Fenêtre
—	Soffites - Feux plafond
☎	Interphone - Vidéo

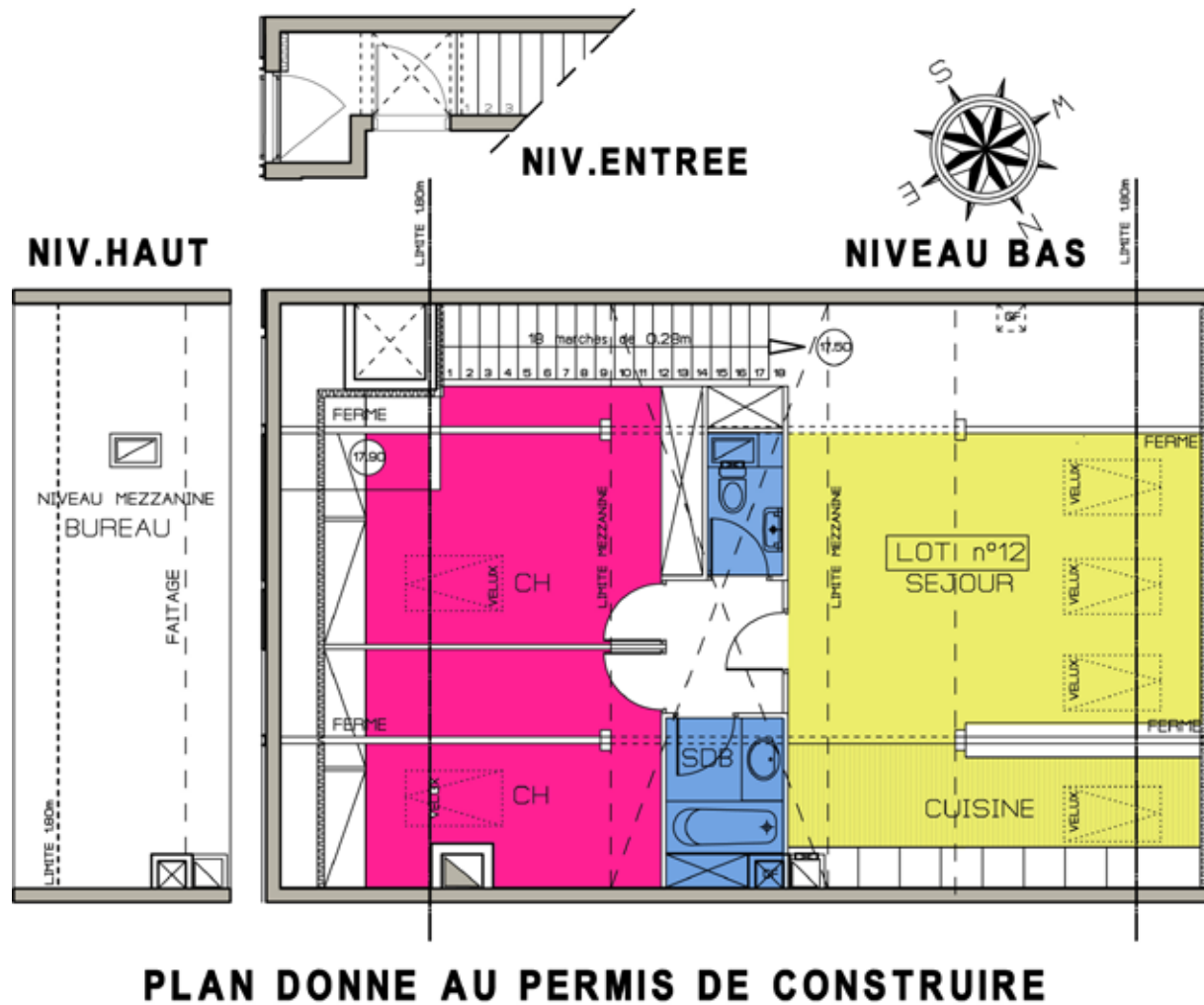
INDICE: avril 2011

NOTA : Des modifications sont susceptibles d'être apportées à ce plan en fonction des nécessités techniques de la réalisation tant en ce qui concerne les obligations liées que l'équipement. Les surfaces indiquées sont approximatives, les rebords, les faux-plafonds ainsi que l'emplacement



E.MILLET Architecte DPLG

MAISONS ALFORT – 22/24 rue de Mars - PROPOSITION D'AMÉNAGEMENT



PLAN DONNE AU PERMIS DE CONSTRUIRE

VILLE DE MAISONS ALFORT  
 22/24 RUE DE MARS

LOT n°12 (NIVEAU 2)

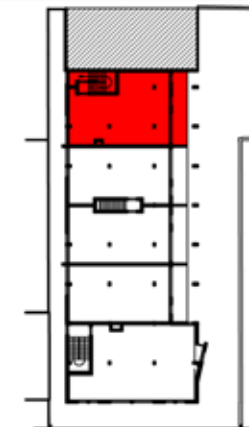
Surface utile	101,50m²
Terrasse	00,00 m²
Balcon / Loggia	00,00 m²
Jardin/Extérieur	00,00 m²
Surfaces HI <1,00m	24,10 m²

LEGENDE

ECS	Ballon d' eau chaude
EDF	Tableau électrique
PF	Porte-fenêtre
F	Fenêtre
—	Soffites - Feux plafond
☎	Interphone - Vidéo

INDICE: avril 2011

NOTA : Des modifications sont susceptibles d'être apportées à ce plan en fonction des nécessités techniques de la réalisation tel qu'il est au stade des dimensions libres que l'équipement. Les surfaces indiquées sont approximatives, les retasseaux, les faux-plafonds ainsi que l'emplacement



E.MILLET Architecte DPLG