

## PARIS 14ème - ATELIER D'ARTISTE 68 m2 AVEC JARDIN



### Description de l'Atelier d'artiste / Appartement

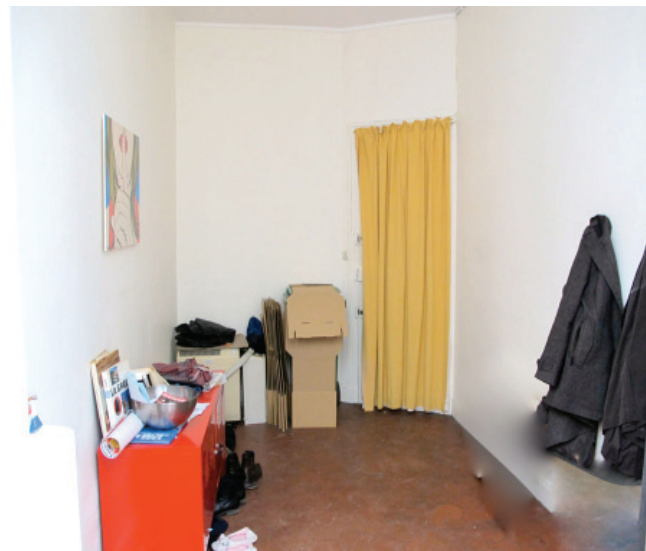
Entre les métros Plaisance et Alésia,  
Atelier d'artiste / Appartement sur jardin  
d'une surface de 68 m<sup>2</sup> au sol (64 m<sup>2</sup> Loi Carrez)  
à laquelle se rajoute un jardin d'une surface de 12 m<sup>2</sup>,  
clair et ensoleillé,  
éclairage par verrière et par une large façade,  
très belle Hauteur Sous Plafond de 5,89 m. sur certaines  
parties,  
au calme absolu,

Il se compose :

- au rez-de-chaussée :
  - \* une entrée / bureau de 10,50 m<sup>2</sup>,
  - \* un séjour de 27 m<sup>2</sup> donnant sur le jardin,
  - \* et une cuisine,
- à l'étage :
  - \* une chambre,
  - \* et une salle d'eau avec wc.

Exposé Nord / Ouest,  
Chauffage électrique,  
Charpente métallique,

PARIS 14ème - ATELIER D'ARTISTE 68 m2 AVEC JARDIN



PARIS 14ème - ATELIER D'ARTISTE 68 m2 AVEC JARDIN



Situation géographique :

Entre les métros :

- Plaisance (Ligne 13 - Saint Denis / Clichy et Châtillon - Montrouge ;
- Alésia (Ligne 4 - Clignancourt / Porte d'Orléans) ;

Moyens d'accès :

Bus :

- Ligne 58 : 57 rue Didot et 36 rue des Plantes ;
- Lignes 38 et 68 : 83/85 avenue du Général Leclerc ;
- Ligne 28 : 178 avenue du Maine et 83/85 avenue du Général Leclerc ;
- et Ligne 62 : 114 et 165 rue d'Alésia ;

Vélib' :

- 8 rue Jacquier ;
- 89 rue de Gergovie ;
- 85 rue de l'Abbé Carton ;
- et rue des Plantes.